

埼玉県地域共同リポジトリ SUCRA

持続可能なリポジトリ運営と地域活性化

平成21年10月23日(金)

平成21年度宮崎県大学図書館協議会研修会
「学術情報の保存と公開：宮崎のリポジトリから地域・共同リポジトリまで」

埼玉大学図書館 村田 輝

埼玉県地域共同リポジトリ成立の背景(1)

□ 埼玉県の特徴

(面積: 3,797.25km² 人口: 7,167,956人 人口密度: 1,890人/km²)

- 人口が多く、人口密度は高い。
- 東京のベッドタウン化。地元意識は希薄。大学は多いが東京に本拠地を持っている場合も多い。⇒ 地域でまとまりにくい。
- 伝統文化や地場産業は実はそれなりにある。⇒ 地域再発見

□ 埼玉大学の位置づけ

- 研究面で旧帝大等には敵わない ⇒ 地域研究機関との提携
- 財政基盤が弱い ⇒ 地域から協力を得たい
- 東京に隣接し、私学が発達している環境の中で、地域での存在感は高くない ⇒ 地域に貢献し、存在感を高めたい

埼玉県地域共同リポジトリ成立の背景(2)

□ 活発な図書館間相互協力活動

- 埼玉県大学・短期大学図書館協議会(SALA: Saitama Academic Library Association)

- 1988年に設立。現在、45機関(大学・短期大学・独立行政法人)が参加
- 相互協力のシンボルとしてのSALA共通閲覧証
- 総会、研修会、広報誌発行、さらに地域共同リポジトリ

- 埼玉県立図書館、埼玉県立大学情報センター、埼玉大学図書館の相互協力

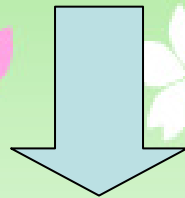
- 県立図書館の連絡バスを活用した相互協力事業
- 相互協力の範囲を市町村立図書館にも拡大

- 図書館と県民のつどい埼玉

- 大学図書館、学校図書館、公共図書館と市民との交流

SUCRAとは？

- 埼玉大学の機関リポジトリ
Saitama **U**niversity **C**yber **R**epository of
Academic **R**esources
(平成20年3月1日 本格運用開始)



- 埼玉県地域共同リポジトリ
Saitama **U**nited **C**yber **R**epository of
Academic **R**esources
(平成20年11月21日 文教大学が参加・運用開始)

今日までの経緯

- H19.3 埼玉大学学術情報発信システムSUCRA試験公開開始
- H19.10 図書館と県民のつどい埼玉2007(「これからの図書館協力 - 地域連携と情報発信の推進」報告)
- H19.12 SALA第19回研修会「大学図書館の地域連携を考える」(NII村上祐子氏による講演会、各大学の情報発信をめぐる事例報告)
- H20.3 埼玉大学学術情報発信システムSUCRA本格運用開始
- H20.3 埼玉県図書館協会・図書館ネットワーク研修会(NII村上祐子氏による講演)
- H20.4 CSI委託事業提案書(領域1)を埼玉大学(代表機関)と文教大学(連携機関)の共同で提出
- H20.6 SALA第21回総会(埼玉県地域共同リポジトリ形成事業の承認)
- H20.9 埼玉県立浦和図書館リポジトリ説明会
- H20.9 SALA幹事会(広島県共同リポジトリ実施大学との情報交換会)
- H20.10 埼玉県地域共同リポジトリ形成事業協力依頼文書の送付(概要説明、アンケート調査)
- H20.11 埼玉県地域共同リポジトリSUCRA運用開始。文教大学の研究成果を登録
- H21.1 城西大学の研究成果を登録
- H21.4 CSI委託事業提案書(領域1)を埼玉大学(代表機関)と文教大学・城西大学(連携機関)の共同で提出
- H21.5 SALA第22回総会(埼玉県地域共同リポジトリ運営指針の策定)
- H21.10 埼玉県地域共同リポジトリ実務研修会
- 現在 跡見学園女子大学、埼玉女子短期大学、国立女性教育会館が参加準備中

SUCRAの目的

共同リポジトリ

SALA(埼玉県大学・短期大学図書館協議会)に加盟する図書館等の設置者である大学・短期大学等の教育研究活動等の成果物を登録し、電子的な手段を通じて内外に公開することにより、社会に貢献する。(「埼玉県地域共同リポジトリ運用指針」より)



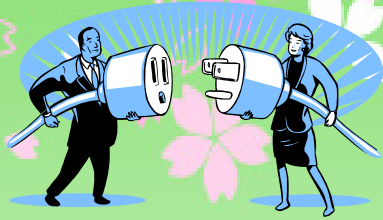
地域リポジトリ

埼玉県立図書館を始めとする県内主要機関と連携し、埼玉県に関する情報や埼玉県民に役立つ各種成果物を登録・公開し、地域に貢献する。

機関リポジトリから地域共同リポジトリへ

機関リポジトリ + 共同リポジトリ + 地域リポジトリ = 地域共同リポジトリ

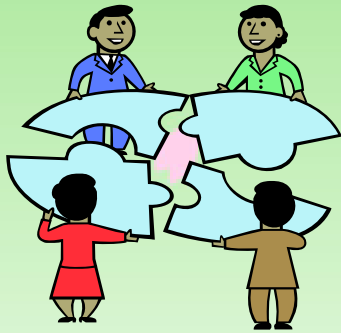
1 + 1 > 2?



連携

地域共同リポジトリ
大学間連携・地域連携の基盤
としての情報拠点

地域リポジトリ
地域の情報の蓄積・発信
公共図書館・地域機関との連携



同居

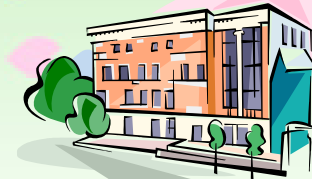
共同リポジトリ
サーバの共有とコスト削減
大学図書館間の相互協力

県民
地方自治体
県内の機関・団体

埼玉から世界へ



機関リポジトリ
埼玉大学からの情報発信



県立図書館





各大学の
ロゴマーク



SUCRA検索

検索ボックス with '全て' dropdown and '検索' button

インデックスツリー

open all close all buttons

- Public
- 埼玉大学
- 文教大学
- 城西大学
- ジャンル別
- 主題別
- カテゴリ別 (65)

各大学の
インデックス
ツリー

学術情報発信システムSUCRA

SUCRA(さくら: Saitama United Cyber Repository of Academic Resources)は、埼玉県内の大学等に在籍する研究者の学術雑誌掲載論文、紀要論文、科学研究費補助金成果報告書、学位論文、研究発表プレゼン資料などを登録し、広く世界に発信しています。

SUCRAは埼玉大学の機関リポジトリであると共に、埼玉県地域共同リポジトリとしての運用を行い、埼玉県大学・短期大学図書館協議会(SALA)の加盟機関を中心に、埼玉県内の学術成果を幅広く登録し、発信しています。

関係機関に在籍する皆様は、著作物をSUCRAを通じて発信することができます(連絡先: 埼玉大学SUCRA担当窓口 E-Mail: sucra@mail.saitama-u.ac.jp)。詳しくは「成果物の登録方法」またはSUCRAパンフレット(PDF)をご覧ください。

最新ニュース

- 「埼玉大学紀要(教養学部)」45巻1号を掲載しました。(2009-10-1)
「埼玉大学大学院理工学研究科博士学位論文: 論文内容の要旨及び論文審査の結果の要旨」第36号を掲載しました。(2009-9-15)
「地域オープンイノベーションセンター紀要」1号(2008)を掲載しました。(2009-8-24)
SUCRA掲載文献へのリンクについて(2009-7-7)
「社会科学論集」第126号、第127号を掲載しました。(2009-7-5)
「経済科学論究」第6号(2009.4)を掲載しました。(2009-7-2)
「埼玉大学地域共同研究センター紀要」Vol.1(2000)~Vol.5(2004)を掲載しました。(2009-6-27)
「埼玉大学創立60周年記念事業ニュースレター」を掲載しています。(2009-6-16)
埼玉県地域共同リポジトリ運用指針(2009-5-25)
埼玉大学創立60周年記念事業連続市民講座「埼玉学のすすめ-埼玉の過去・現在・未来を知る-」の講演資料を掲載しています。(2009-5-12)

メインメニュー

- ホーム
ニュース

SUCRAについて

- SUCRAの概要
SUCRA運用指針
成果物の登録方法

リンク

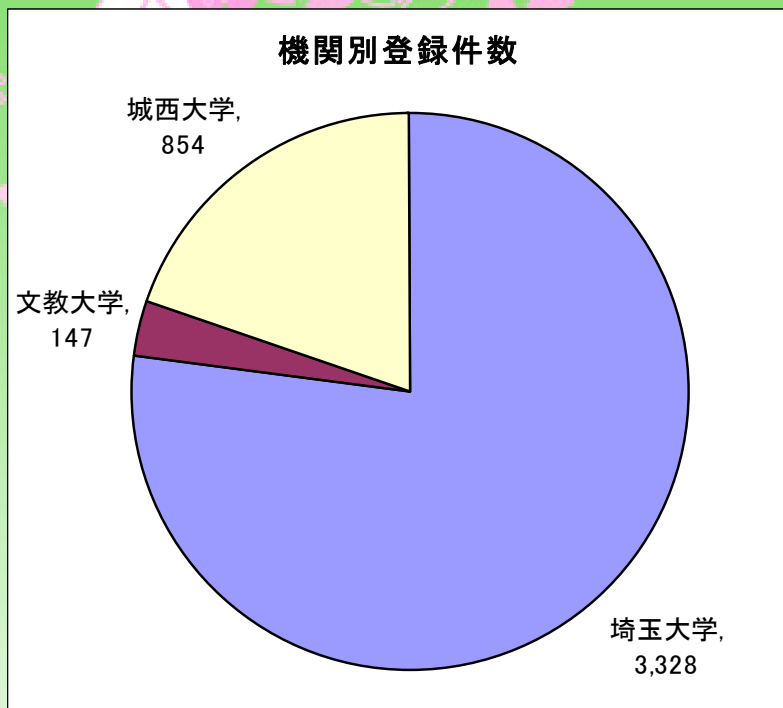
- 埼玉大学
文教大学
城西大学
埼玉大学図書館
埼玉大学研究者総覧
JAIRO(機関リポジトリ横断検索)
日本の機関リポジトリ一覧
海外の機関リポジトリ一覧

SUCRAログイン

ユーザ名
パスワード
ログイン

SUCRAの現状

(2009年10月10日現在)



参加機関

埼玉大学、文教大学、城西大学

参加準備中(データ公開待)

跡見学園女子大学、国立女性教育会館、
埼玉女子短期大学

資料種別	件数
学術雑誌論文(海外)	367
学術雑誌論文(国内)	873
研究報告書	768
研究紀要	1862
会議発表論文	76
学位論文	27
学位論文要旨	195
発表資料	139
一般雑誌記事	10
プレプリント	6
テクニカルレポート	1
データ	44
広報	35
古典籍	7

埼玉県地域共同リポジトリ(SUCRA)形成事業

地域活性化

ノウハウの共有
相互啓発

地域連携機関
・県立図書館
・各種研究機関

文教大学、城西大学、跡見学園女子大学
(予定)、埼玉女子短期大学(予定)、国立
女性教育会館...

聖学院大学
リポジトリサーバ

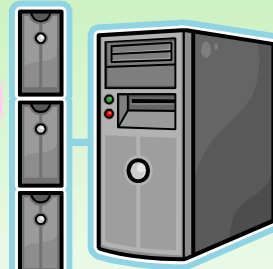
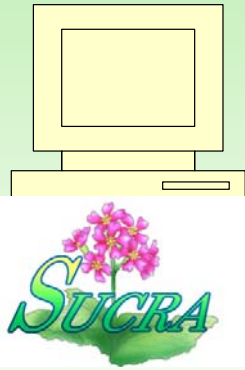
産業界・地域社会へ

リポジトリ構築支援
・研修の実施
・情報の共有

国立情報学研究所

登録・検索・データ交換

機関別ハーベスティング



リポジトリサーバ
(XooNips)

Google
JAIRO
CiNii
OAIster

コスト低減

埼玉大学

埼玉から世界へ
地域の視認性向上

なぜ地域共同リポジトリを始めたのか？

- 広島・山形等の先行事例
- 地域貢献による大学の存在感発揮
(埼玉大学の次期中期計画に地域機関リポジトリの形成が盛り込まれる予定)
- 埼玉県大学・短期大学図書館協議会(SALA)の活動の一環
(新しい図書館間相互協力、SALAの活動の活性化)
- 県と埼玉大学の関係強化
(埼玉県からの地域情報発信 ⇒ 地域活性化)
- 機関リポジトリの孤独な運営はきつい ⇒ 地域力で乗り越える
(機関リポジトリは地道で息の長い仕事 ⇒ ノウハウの共有、相互啓発)
- NIIや大学当局へのアピールによる予算の確保

SUCRAのシステム

XooNips

- 理化学研究所が開発した、研究資源蓄積・共有のためのオープンソースソフトウェア
- 検索、登録、査読、OAI-PMH等の機関リポジトリとしての基本機能を装備

+

XooNips-Library モジュール

- 慶應義塾大学が開発
- XooNipsに図書館に適した機能を付加するモジュール
- メタデータ・画面・NII対応

XOOPS

Webサイト構築のためのソフトウェア (CMS)

データ一括登録ツール

excel2xoonips

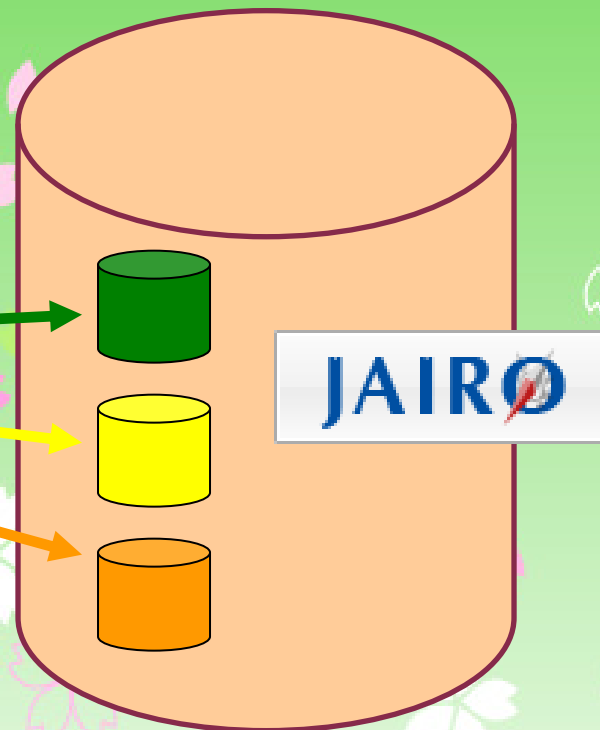
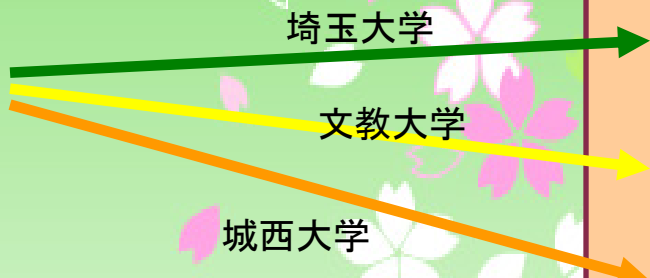
LibConcierge

CiNii⇒XooNips
データ変換マクロ

共同リポジトリシステムとしての特徴

- 同居一体型システム ⇒ 同じサーバ、同じ画面
- 埼玉大学単独の機関リポジトリをシステム改変なしに共同リポジトリに転用・展開 ⇒ 追加費用なし
- 同じシステム(同じ画面)を共有しているという一体感 ⇒ 気分の問題だが、コミュニティ形成に重要
- 各機関の顔が見えにくい ⇒ 各機関の経営者・構成員への説明、広報効果に難?
- 各機関別の統計が取りにくい
- 短所を補う方法 ⇒ ポータルページ作成、機関別ハーベスティング、共同リポジトリ用ツールへの期待

機関別ハーベスティング



```
set  
index3:index2888 /Public/埼玉大学  
index3:index3101 /Public/文教大学  
index3:index3375 /Public/城西大学
```

インデックストリーによるセット定義

機関別検索
機関別統計

検索

- | | |
|---|--|
| <input checked="" type="checkbox"/> 埼玉大学 (3,211 件) | <input checked="" type="checkbox"/> 札幌医科大学 (2,990 件) |
| <input checked="" type="checkbox"/> 滋賀医科大学 (85 件) | <input checked="" type="checkbox"/> 滋賀大学 (5,490 件) |
| <input checked="" type="checkbox"/> 静岡大学 (3,202 件) | <input checked="" type="checkbox"/> 島根大学 (4,443 件) |
| <input checked="" type="checkbox"/> 信州大学 (2,699 件) | <input checked="" type="checkbox"/> 城西大学 (846 件) |
| <input checked="" type="checkbox"/> 仁愛女子短期大学 (24 件) | <input checked="" type="checkbox"/> 仁愛大学 (74 件) |
| <input checked="" type="checkbox"/> 聖学院大学 (331 件) | |

IRDBコンテンツ分析

IRDB Institutional Repositories DataBase Contents Analysis

機関名等から検索

HOME

機関名一頁から探す

IRDB (Institutional Repositories Data Base) システムでは、各IRの詳細情報、コンテンツ詳細

[分析対象学術機関リポジトリ数: 126、分析対象コンテンツ数 全体: 714 (2009/08/31)]

機関コード	2158
機関名称(日)	文教大学
機関名称(英)	Bunkyo Univerity
設置種別	私立大学
機関規模	B

リポジトリ 1	
機関リポジトリ名称(日)	学術情報発信システムSUCRA
機関リポジトリ名称(英)	Saitama United Cyber Repository of Academic Re.

前画面へ戻る

検索画面へ戻る

検索

このアイテムのアクセス数: 22 回 (2009/09/16)

<http://jairo.nii.ac.jp/0106/00000132>

書誌情報

城西大学水田記念図書館における利用者教育について

ショウサイ ダイガク ミズタ キネン トシヤカン ニ オケル リヨウシヤ キョウイク ニ ツケ

関口 千登世

産学図書館

54(1), pp.63 - 68, 2009-1, 日本産学図書館協議会

ISSN-03862062

このアイテムの詳細を見る

http://susra.saitama-u.ac.jp/modules/xoonips/detail.php?item_id=4487

この情報は城西大学の

[No Image](#)

学術情報発信システムSUCRA
によって作成されています。

書き出し:

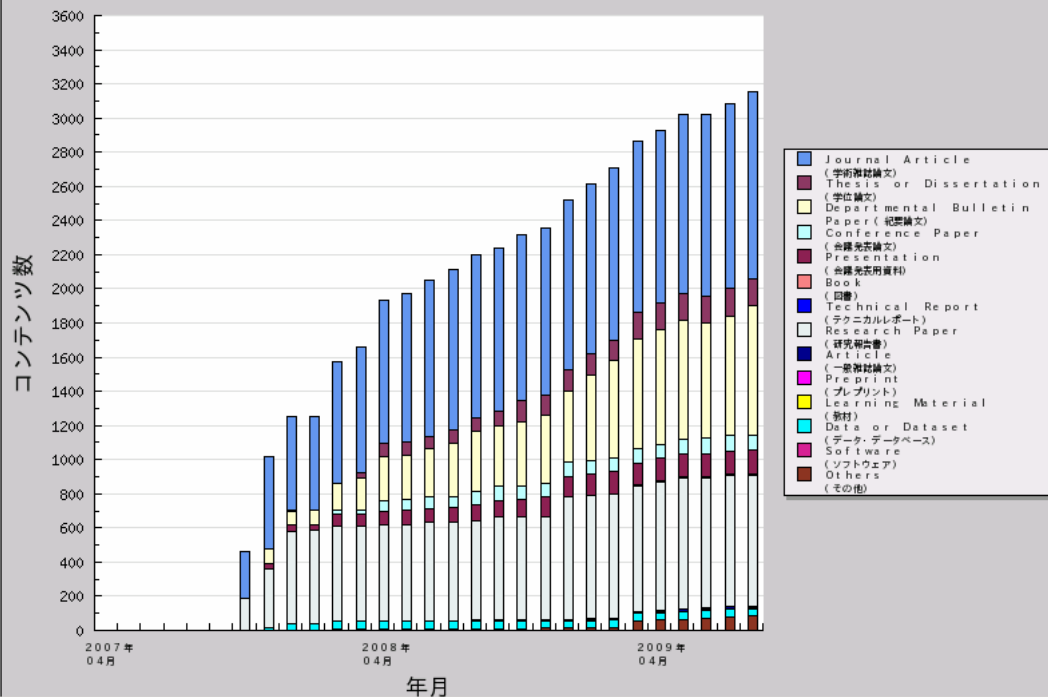
[Refer/BibTeX形式](#)

[BibTeX形式](#)

[TSV形式](#)

[画像ダウンロード](#)

学術情報発信システムSUCRA IRの コンテンツ増減 (全体)



埼玉県地域共同リポジトリの運用

- 埼玉県地域共同リポジトリ運用指針
- 埼玉県大学・短期大学図書館協議会(SALA)と埼玉大学の共同事業
- SALA加盟館が対象(今後は大学外に対象機関を拡大)
- 参加費用は無償
- システム管理は埼玉大学
- 参加機関と埼玉大学はシステム運営上の基本事項について調整・合意
- コンテンツの登録は各機関、何を登録するかも原則として自由 ⇒ 各機関の自主・自律
- データ保全(唯一の不安事項)

埼玉県地域共同リポジトリの直接効果

- 資金やノウハウ等の面からこの足を踏んでいた大学が、SUCRAによって機関リポジトリを立ち上げることができた。
- 地域共同リポジトリの動きに触発された大学が、自ら独自の機関リポジトリを立ち上げた。
- 機関リポジトリに対する関心はなく、関係のない世界だと考えていた大学が、SALAの事業だからということで興味を持ち、参加に向けて準備を進めている。
- 大学以外の機関も機関リポジトリの考え方に関心を持ち、参画に向けて動き出している。
- 埼玉大学は、各大学からのニーズに後押しされるかたちで、いくつかのシステム改善を進め、信頼性の高いシステム運用に努めるようになった。
- 埼玉大学図書館が、積極的な地域連携・地域貢献を行っていることが大学から評価され、次期中期計画には地域機関リポジトリの形成など、情報発信をキーワードとした地域連携が目標に掲げられる予定。⇒ 機関リポジトリ維持・発展のための財政基盤の確立にもつながるか？

埼玉県地域共同リポジトリの副次的効果

- 大学・大学外も含め図書館間の交流が盛んになり、埼玉県内における図書館のコミュニティが強化された。
- SALAの活動が活発になり、機関リポジトリ以外にもいくつかの事業が動き始めた。
- SUCRAに参加の予定のない大学も含め、多くの大学が図書館をめぐる新しい動向に関心を寄せるようになった。
- 大学と地域とのつながりの強化は、大学全体の課題であり、図書館の活動は大学全体に貢献している。

地域共同リポジトリの持続的発展のために

- リポジトリは手をかけて育てていく息の長い仕事。目的意識、たゆまぬ工夫、継続性が重要。ノウハウの共有、相互啓発が欠かせない。(コミュニティ形成の重要性。システムの共有によるコスト削減はひとつの側面に過ぎない。)
- 地域共同リポジトリは地域の図書館活動を活性化
する。
- 地域共同リポジトリは、地域の産業、文化、教育に
貢献する。⇒ 地域活性化
- 地域共同リポジトリは地域主権の時代に相応しいリ
ポジトリ運営のあり方
- 自立(自律)と共同による持続的発展