

埼玉大学創立六十周年記念事業  
歴史で綴る埼玉大学企画展  
「埼玉県師範学校(1874～1951)から浦和レッズまで」

会期 十一月二十六日(木)～十二月十日(木) 十時～十六時 土・日を除く(但し、十二月二十八(土)は開催)

会場 教育学部コモ棟一階ギャラリー

主催 教育学部歴史展示事業委員会(教友会(教育学部同窓会)、埼玉県立歴史と民俗の博物館、教育学部、附属学校)

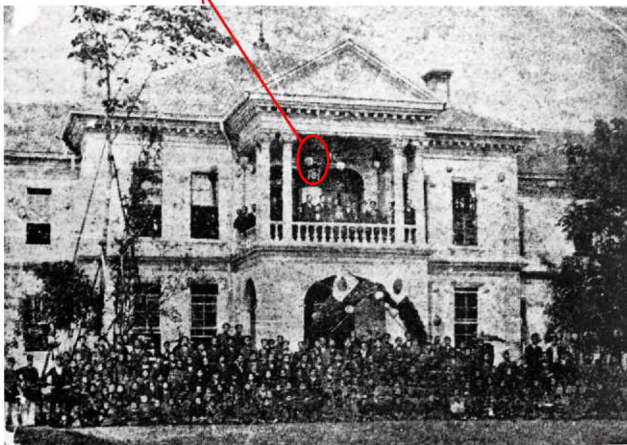
協力 浦和レッドダイヤモンズ

浦和レッズのエンブレムには、埼玉大学の母体である埼玉師範学校校舎『鳳翔閣』がモチーフとして使われています。埼玉県師範学校関係史料から浦和レッズ・エンブレムまでを歴史系列的に展示・解説することによって、埼玉大学教育学部の百三十五年の歴史を紹介します。また、「第三十五回(昭和三十四年)箱根駅伝」埼玉大学出場の記録(襷、ゼッケンなど)も展示いたします。



浦和レッズエンブレム

鳳翔閣



明治12年 師範学校開校式記念写真  
新校舎 『鳳翔閣』