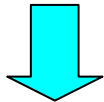
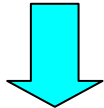


研究背景 & 目的: 横梁せん断耐力の増大および施工性の向上

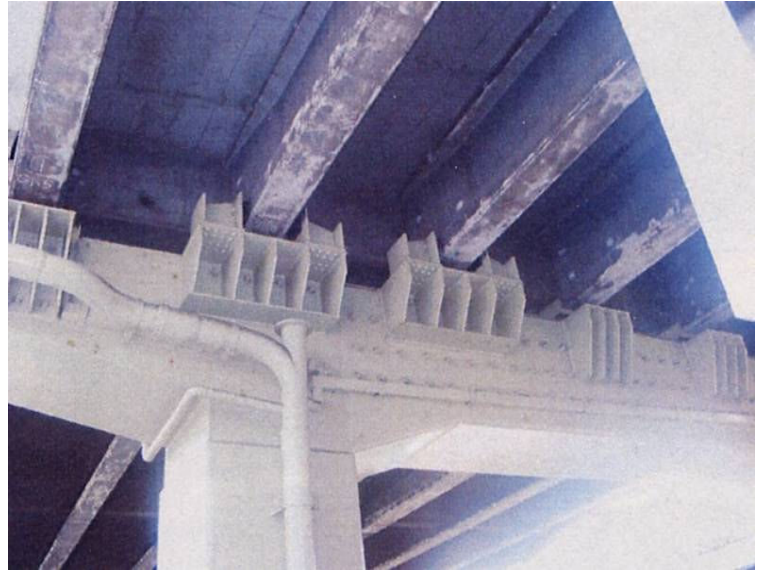
都市内多数のラーメン橋脚横梁
側面に落橋防止用鋼製ブラケット付



従来のコンクリート巻立てや
鋼板接着、繊維シート接着工法
適用困難

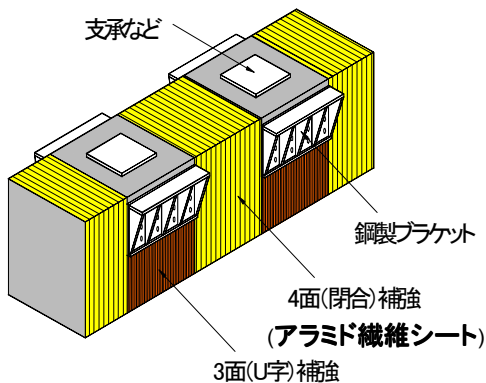


アラミド繊維シートを用いた横梁の
新しい耐震補強工法の提案



鋼製ブラケット付きラーメン橋脚横梁

実験結果



補強のイメージ

<効果>

- ・交番載荷でも単調載荷と同等のせん断耐力が向上する。
- ・ブラケットとシート定着用プレートで一体化させる方法は簡便で極めて有効であり、シートの部分剥離を抑制可能。
- ・シートを完全閉合した場合と同様、従来の設計式でせん断耐力を計算可能。

(首都高速道路公団、三井住友建設(株)共願)