

文教大学の予備講習 と来年度の更新講習

第3回教員免許状更新講習

情報交流連絡会

申込み受付状況

- 1 期間:6月12日(木)~6月30日(月)
郵送による受付
- 2 定員になり次第締切りとする。
- 3 定員310人に対して851人の応募
- 4 電話・ファクスの問い合わせ約1500件
- 5 募集要項を急遽増刷

受講許可生の所属等

1 校種

幼稚園2人、 小学校94人、 中学校2人、
高校32人、 特別支援学校13人

2 職種

教諭151人、 養護教諭13人

3 勤務先

埼玉県135人、 千葉県13人、 東京都10人
茨城県6人

予備講習の概要(1)

1 募集定員

必修講座-----160人(80人×2クラス)

選択講座-----150人(50人×3講座)

2 会場 越谷校舎

3 講習内容

必修講座12時間:7人の専任教員が担当

選択講座18時間:3講座開講、1講座3人の
専任教員が担当(計9人)

予備講習の概要(2)

開講日	時間	講座名	人数
8月6日(水) 8月7日(木)	12時間	最新の教育事情	160人
8月8日(金) 選択講座Ⅰ	6時間	小学校の教科教育法	50人
8月9日(土) 選択講座Ⅱ	6時間	児童生徒理解	50人
8月10日(日) 選択講座Ⅲ	6時間	教員のメンタルヘルス	50人

予備講習の概要(3)

- 必修の時程(1日目は4時限で、2日目は5時限)

1時限	2時限	3時限	4時限	試 験	事後アンケート
9:00~ 10:30	10:40~ 12:10	13:00~ 14:30	14:40~ 16:10	15:00~ 16:30	16:30~

- 選択の時程 (各時限で小テスト30分を含む)

1時限	2時限	3時限	事後アンケート
9:30~11:30	12:30~14:30	15:00~17:00	17:00~

受講生の履修状況と結果

1 必修講座

155人受講(161人中6人欠席)

2 選択講座(希望者が多いため定員を60人に変更)

講座Ⅰ ---58人受講

講座Ⅱ ---57人受講

講座Ⅲ ---58人受講

3 修了認定

必修講座155人、選択講座各58人の全員合格

事後アンケートの結果(1)

○必修講座(試験直後にアンケートを実施)

[評価基準1=強く思う、2=だいたい思う]

(質問1)学校現場が直面する諸状況や教員の課題意識を反映して行なわれていた。

評価基準1---61人(39%)、2---77人(50%)

(質問3)受講生の学習意欲がわく工夫をしていた。

評価基準1---63人(41%)、2---75人(48%)

(質問7)広い視野や全国的な動向を修得できた。

評価基準1---59人(38%)、2---74人(48%)

事後アンケートの結果(2)

(質問8)これまで知らなかった理論、考え方等、指導法や技術を学ぶことができた。

評価基準1---61人(39%)、 2---75人(48%)

(質問11)全体を通して、他の教員にも勧めたい講習であった。

評価基準1---51人(33%)、 2---80人(52%)

[11の質問項目の合計]

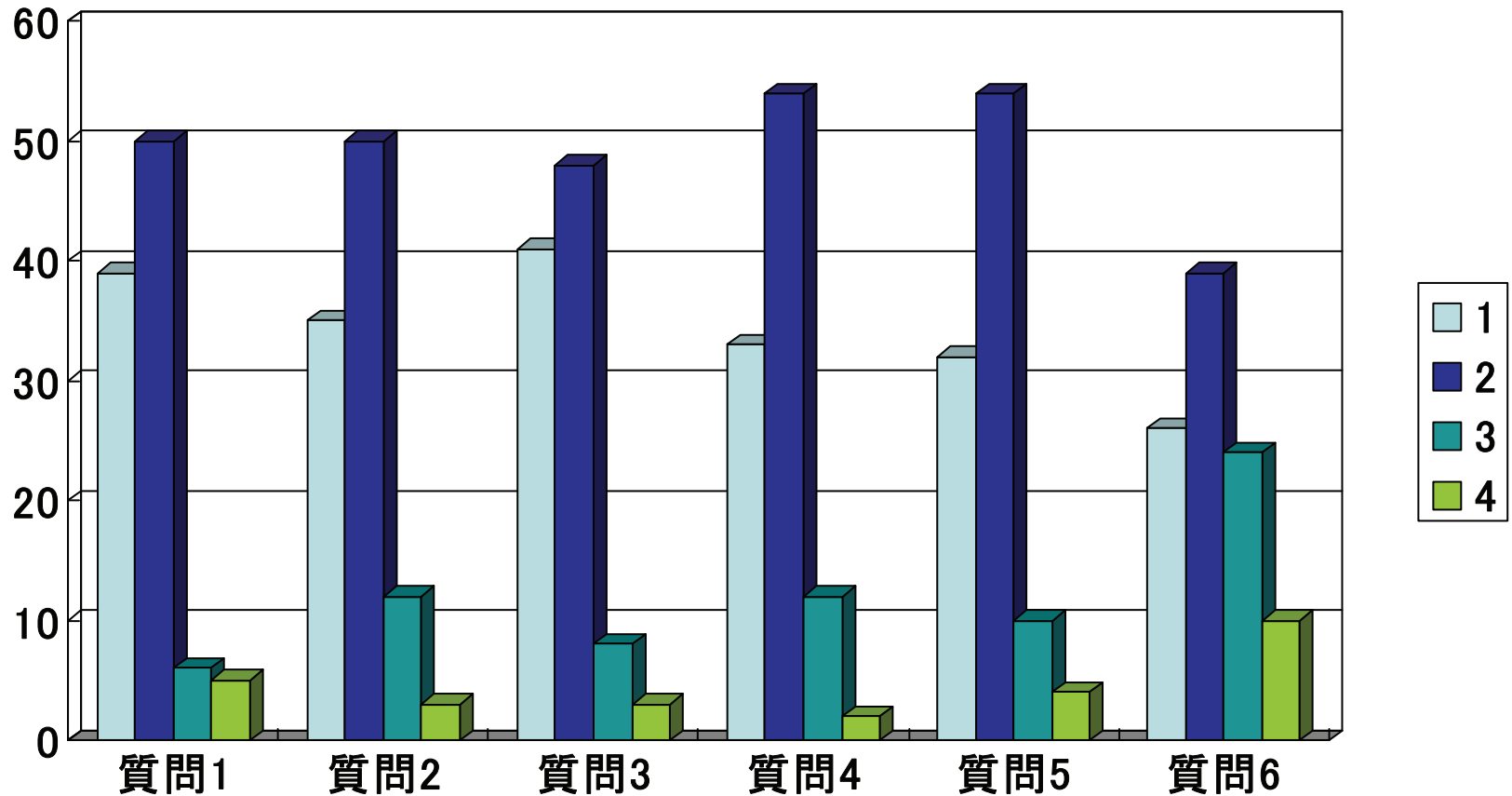
評価基準1---625人(37%)、 2---818人(52%)

事後アンケートの結果(3)

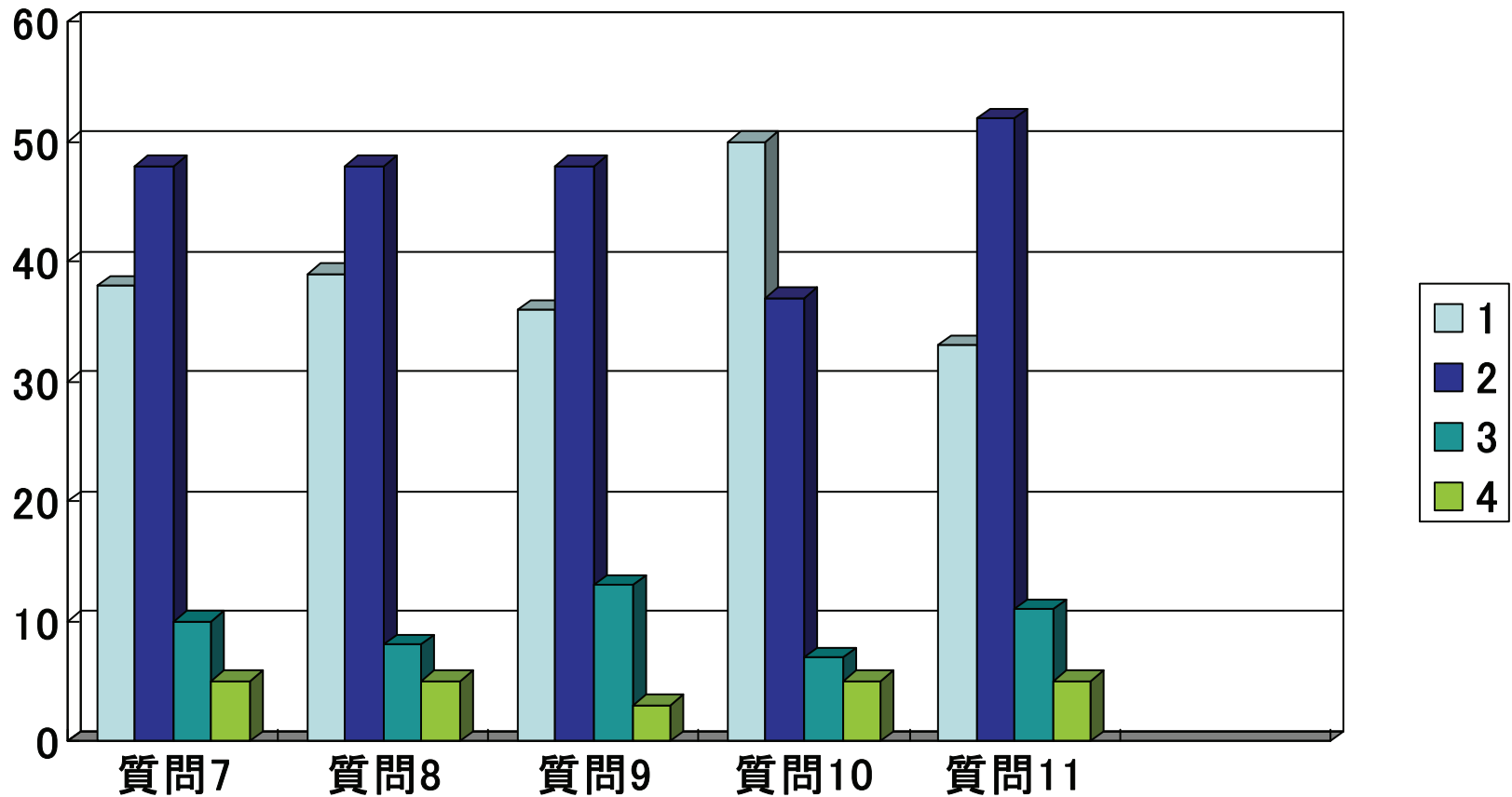
□選択講座(11の質問項目)の合計

評価基準	1	2
選択講座Ⅰ	183人 (29%)	370人 (59%)
選択講座Ⅱ	174人 (28%)	366人 (58%)
選択講座Ⅲ	176人 (28%)	362人 (60%)

事後アンケート棒グラフ(1)



事後アンケート棒グラフ(2)



予備講習から見えてきた主な課題

- 1 受講生の校種・職種による興味・関心の多様性。
- 2 大学としてのカリキュラム開発とテキストの整備。
- 3 実施時期の問題(受講生の希望と大学側の都合の問題)。
- 4 企画・運営・受付・実施、出題・採点・修了認定等の実施体制構築の問題。
- 5 受付業務(問い合わせ及び受付)の大規模集中化の問題。

21年度本格実施に向けて

- 1 予備講習WG(学長任命)の発展的な解消
- 2 理事長任命による運営・実施体制の構築
- 3 教員免許状更新講習運営委員会(5学部横断的委員会)の設置(15人専任体制)
 - ・担当理事1人、委員長1人、5学部代表8人
 - ・事務局(生涯学習課及び大学事務局)5人
- 4 越谷校舎(埼玉県)と湘南校舎(神奈川県)で開講
- 5 全学的な協力体制の合意形成

21年度の実施規模と時期(検討中)

- 1 越谷校舎(延べ人数)
 - 必修講座-----1200人規模
 - 選択講座-----1000人規模
- 2 湘南校舎
 - 必修講座-----160人規模
 - 選択講座-----210人規模
- 3 実施時期
 - 長期休業期間及び土曜日

以上で報告を終了いたします。

ご静聴ありがとうございました。