



# 機関リポジトリから地域リポジトリへ

県立図書館のリポジトリ形成事業参画のために

平成20年9月26日(金)  
埼玉県立浦和図書館リポジトリ説明会

埼玉大学図書館 村田 輝

# 本日の話題

1. 埼玉大学学術情報発信システムSUCRAの紹介
2. 機関リポジトリとは？
3. 公共図書館におけるリポジトリ⇒地域リポジトリ
4. 地域共同リポジトリ形成事業の提案
5. データ登録作業の実際

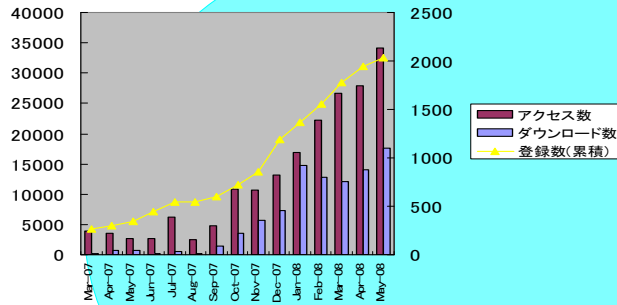
# 埼玉大学学術情報発信システム SUCRAの紹介

## 埼玉大学で進行中の機関リポジトリ関連プロジェクト

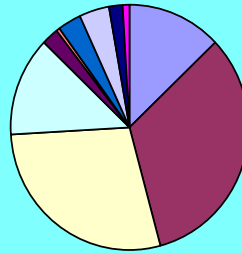
- 埼玉大学機関リポジトリ(SUCRA)の形成
  - 埼玉大学の研究成果の収集、発信
- 共同リポジトリ形成事業
  - 埼玉県内の大学等への機関リポジトリ普及事業
  - 埼玉大学のリポジトリサーバの提供
- 新・研究者総覧システムの開発
  - 機関リポジトリと連携した埼玉大学研究者情報の発信
- 機関リポジトリ推進のための視認度評価システムの開発
  - 信州大学、慶応義塾大学との共同開発
  - 機関リポジトリと研究者総覧を利用した情報発信のインパクト測定
  - 研究者の自己アピール、大学の経営戦略等への活用

## 機関リポジトリ (SUCRA-IR)

平成20年3月から本格運用を開始



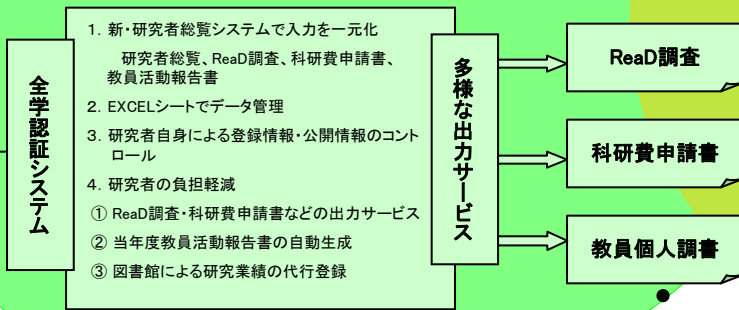
SUCRA登録件数(ジャンル別)



高品質なコンテンツの継続的な登録  
⇒アクセス数の順調な増加

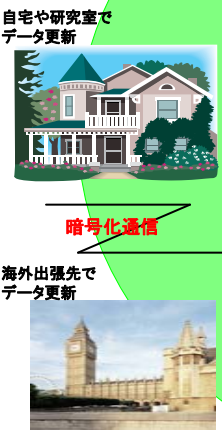
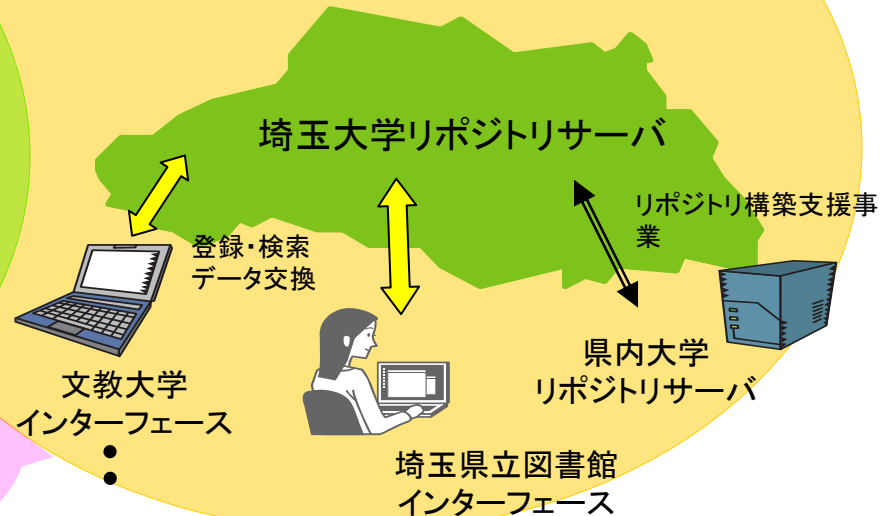
## 新・研究者総覧システム (SUCRA-RD) 平成20年度内 構築予定

- ◆ 機関リポジトリとの相乗効果による埼玉大学研究者の視認性向上
- ◆ 研究者の負担軽減



## 地域共同リポジトリ

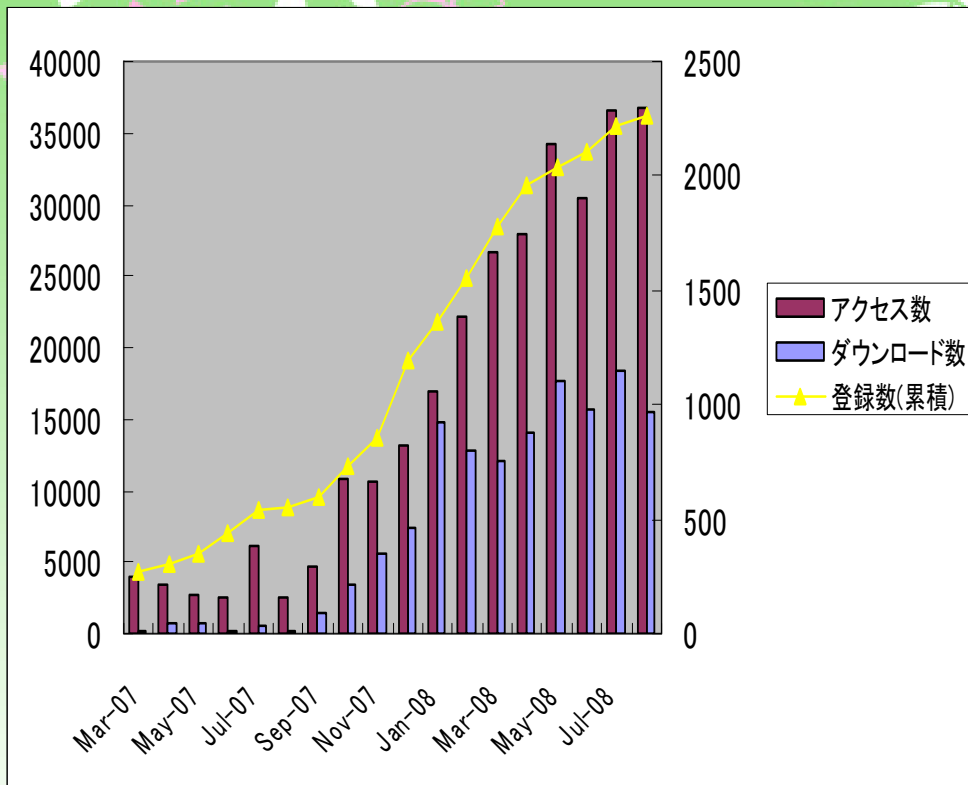
リポジトリ機能を核とした  
埼玉県における情報発信事業



# 埼玉大学学術情報発信システムSUCRAの現状

(平成20年9月8日現在)

アクセス数/ダウンロード数/登録数の推移



学部別	登録件数
教養学部	254
教育学部	306
経済学部	77
理工学研究科	1439
機構・センター	118
その他	31
合計	2225

ジャンル別	登録件数
学術雑誌論文(海外)	283
学術雑誌論文(国内)	697
研究報告書	596
紀要論文	358
会議発表論文	59
学位論文	19
学位論文要旨	60
発表資料	91
データ	44
その他	18
合計	2225

# 埼玉大学学術情報発信システムSUCRAの現状

順位	タイトル	ダウンロード数
1	化学の考え方や現象を分かりやすく回答する質問箱の開設 第3巻	2476
2	日中戦争期国民政府の戦時徴発と農村基層社会の構造的変容に関する研究	2346
3	化学の考え方や現象を分かりやすく回答する質問箱の開設 第2巻	774
4	半導体プロセスにおける超高压純水洗浄による静電気の発生要因解析とその分析	560
5	12. 電磁気関連のダイナミクス (機械工学年鑑(1995年)機械力学・計測制御)	518
6	電気二重層コンデンサを用いたモータ電力回生蓄電システム	442
7	機械工学年鑑(1996年)機械力学・計測制御	430
8	酸化膜／炭化珪素半導体界面の窒素による界面順位密度低減のメカニズム解明	421
9	KW発掘記録：KW写真資料：サンプルKW調査写真：97KW調査写真(1)	397
10	化学の考え方や現象を分かりやすく回答する質問箱の開設	391
11	トルクコンバータのしくみを学習する教具の開発(流体工学,流体機械)	362
12	水素原子の原子軌道の可視化	359
13	チョップパとインバータを用いた電気二重層コンデンサの電圧バランス回路<論文>	351
14	理科離れを未然に防ぐために理科(化学)の実験や学習を支援するホームページの開発	348
15	3. 回転体・軸受(機械工学年鑑(1993年)機械力学・計測制御)	336
16	発達障害児のための神経心理学的検査法の作成	324
17	日用品・化粧品産業におけるマーケティングの国際比較研究	318
18	1.まえがき(流体工学機械工学年鑑(1997年))	310
19	異種接合材における強度特性とその非破壊評価	304
20	母子家庭の子どもたちと、別れて暮らす父親との関わりに関する研究	298

# 研究者総覧システムとの連携

市民・産業界・官公庁／研究者・学生

Google・Yahoo

埼玉大学研究者総覧  
Researcher Directory  
(SUCRA-RD)

- 埼玉大学研究者の研究成果・研究活動等を広く公開
- システム構築は研究・情報担当理事と図書館長の共同プロジェクト

XML Database

研究者情報

フルテキスト

フルテキスト

埼玉大学機関リポジトリ  
Institutional Repository  
(SUCRA-IR)

埼玉大学研究者の研究成果（フルテキスト）を収録・無料で提供

電子ジャーナル：  
Electronic Journals

Nature/Science/Elsevier/  
Wiley/Springer/etc.

Web of Science  
へのリンクバック

フルテキスト

フルテキスト

スポット購入

開発中

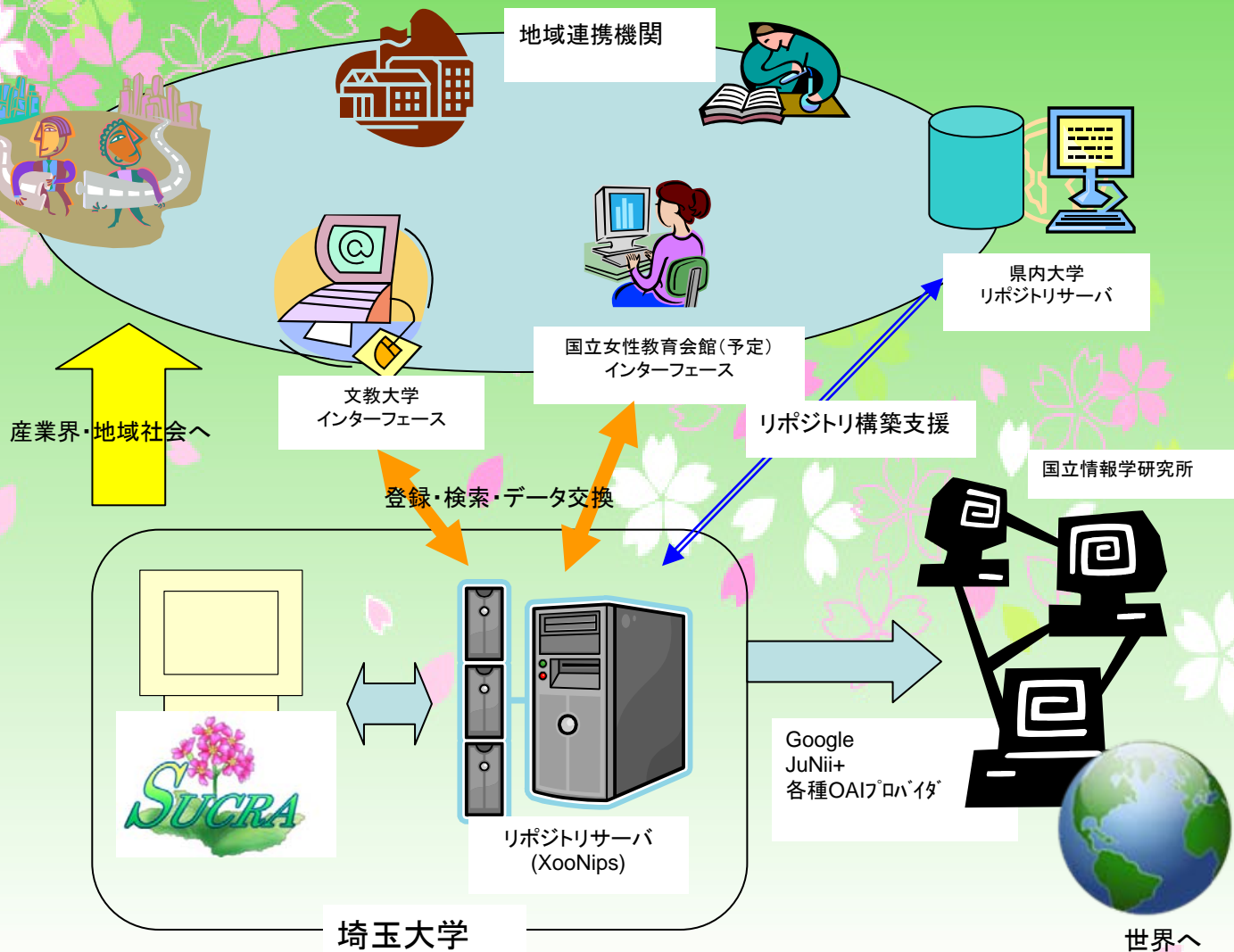
Web of Science

- トムソンサイエンティフィック社が提供する学術文献データベース
- 世界の主要大学が利用

Web of Scienceへのリンクバック



# 埼玉県地域共同リポジトリ事業構想





# 機関リポジトリ推進のための 視認度評価システム

## ○ 開発の狙い

- 研究成果の視認度に対する客観的で多様な指標の提供
- 機関の経営戦略、研究者のプロモートに活用できる情報の提供

## ○ 出力内容

- 研究者毎の論文数、機関リポジトリからのダウンロード数、Web of Scienceでの被引用数、研究者総覧画面の閲覧数
- アクセス元の解析(地理別、組織種別)、時系列でのアクセス数・ダウンロード数の変化

## ○ 効果

- 研究成果発信の効果(科学者と社会へのインパクト)の把握
- 研究者及び機関の視認性の把握
  - ⇒ 研究の方向性の検討や機関の政策立案への活用
  - ⇒ 連携すべき研究者や研究機関の発見
- 業績評価への客観的指標の導入
- 研究費獲得の推進



SUCRA検索

全て

検索 詳細検索

埼玉大学学術情報発信システムSUCRA

SUCRA(Saitama University Cyber Repository of Academic Resources)は、埼玉大学に在籍する研究者の学術雑誌掲載論文、紀要論文、科学研究費補助金成果報告書、学位論文、研究発表プレゼン資料などを登録し、広く世界に発信しています。「さくら」と呼んでください。

埼玉大学に在籍する皆様は、著作物をSUCRAIにご登録願います。詳しくは[SUCRAパンフレット\(PDF\)](#)をご覧ください。

- インデックスツリー
- open all close all
- Public
- Public
  - 教養学部(254)
  - 教育学部(306)
  - 経済学部(77)
  - 理工学研究科(1439)
  - 機構・センター(118)
  - その他(31)
  - ジャナル別
  - 主題別
  - コレクション(35)

- 最新ニュース
- OAister(デジタル文献の世界的な統合検索システム)からの検索が可能になりました。(2008-7-30)
  - 電子ジャーナル論文を参照できるようになりました。(2008-7-25)
  - 「埼玉大学紀要, 教育学部」Vol.57, No.1を掲載しました。(2008-7-8)
  - 経済学部最優秀卒業論文「戦時期における松根油の存在意義」を掲載しました。(2008-6-23)
  - 「社会科学論集」第122号～第124号を掲載しました。(2008-6-18)
  - 登録文献数が2000件を超えました。(2008-6-9)
  - 椎橋章夫氏(本学OB JR東日本「Suica」開発者)講演会の資料を掲載しました。(2008-6-6)
  - 埼玉大学学術情報発信システムSUCRA構想の資料を掲載しました。(2008-5-14)
  - 「埼玉大学紀要(教養学部)」43巻2号及び「日本アジア研究」第5号を掲載しました。(2008-4-18)
  - 「平成19年度埼玉大学大学院文化科学研究科 修士学位論文・特定課題研究要旨集」を掲載しました。(2008-4-10)

Article

関連論文

<http://sucra.saitama-u.ac.jp/>

メインメニュー

- ホーム
- ニュース

SUCRAIについて

- SUCRAの概要
- SUCRA運用指針
- Operational Guidelines for SUCRA

リンク

- ・埼玉大学
- ・埼玉大学図書館
- ・JuNii+
- ・学術機関リポジトリ構築連携支援事業
- ・日本の機関リポジトリ一覧
- ・海外の機関リポジトリ一覧

SUCRAログイン

ユーザ名

パスワード

ログイン

インデックスツリー

# 検索結果一覧画面

[SUCRA] - XoonIps - Microsoft Internet Explorer

ファイル(E) 編集(E) 表示(V) お気に入り(A) ツール

戻る 検索 お気に入り

アドレス(D) [http://sucra.saitama-u.ac.jp/modules/xoonips/itemselect.php?op=quicksearch&keyword=%A5%A2%A1%BC%A5%AB%A5%A4%A5%D6&search\\_itemtype=all](http://sucra.saitama-u.ac.jp/modules/xoonips/itemselect.php?op=quicksearch&keyword=%A5%A2%A1%BC%A5%AB%A5%A4%A5%D6&search_itemtype=all) 移動 リンク

Google 検索

Saitama University 埼玉大学

## SUCRA検索

アーカイブ  
全て  
検索 詳細検索

## インデックスツリー

open all close all

Public

- Public
  - 教養学部(254)
  - 教育学部(306)
  - 経済学部(77)
  - 理工学研究科(1439)
  - 機構・センター(118)
  - その他(31)
  - ジャンル別
    - 主題別
    - コレクション(35)

## アイテム一覧

検索キーワード：アーカイブ


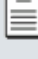
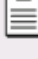
並び順：  ▼ ▲ No.Item per page

<http://sucra.saitama-u.ac.jp/modules/xoonips/itemselect.php?op=quicksearch>

印刷

1 - 3 of 3 Items

[アイテム\(3\)](#) [メタデータ\(0\)](#) [ファイル\(0\)](#)

	さいたま都市圏におけるアーカイブス設立のための基礎研究 窪田, 陽一 総合研究機構研究プロジェクト研究成果報告書.16年度,(2005)
	チェーザレ・リーバ「イコノロジーア」の包括的アーカイブ構築に関する研究 伊藤, 博明 総合研究機構研究プロジェクト研究成果報告書.第4号(17年度),(2006)
	デジタルアーカイブとしての「文学全集」の可能性：ドイツ編集文献学を批判的に継承する新しい「文献学」の模索 明星, 聖子 総合研究機構研究プロジェクト研究成果報告書.第5号(18年度),(2007),p.246-247

## メインメニュー

- ホーム
- ニュース

## SUCRAについて

- SUCRAの概要
- SUCRA運用指針
- Operational Guidelines for SUCRA

## リンク

- 埼玉大学
- 埼玉大学図書館
- JuNii+
- 学術機関リポジトリ構築連携支援事業
- 日本の機関リポジトリ一覧
- 海外の機関リポジトリ一覧

## SUCRAログイン

ユーザ名

パスワード

ログイン

インターネット

# メタデータ詳細表示画面

ブラウザのアドレスバー: <http://sucra.saitama-u.ac.jp/modules/xoonips/detail.php?id=KP16A04-14>

検索エンジン: Google

メニュー: 戻る, 進む, 印刷, 検索, お気に入り, アドレス, 移動, リンク

検索:  ブックマーク:  ポップアップを許可:  チェック:  翻訳:  次へ送信:  設定:

操作: open all | close all

Public

- Public
- 教養学部(254)
- 教育学部(306)
- 経済学部(77)
- 理工学研究科(1439)
- 機構・センター(118)
- その他(31)
- ジャンル別
- 主題別
- コレクション(35)

ID	KP16A04-14	
アイテムタイプ	Article	
このアイテムを表示する	本文	KP16A04-14.pdf
	Type	: application/pdf
	Size	: 480.2 KB
	Last updated	: Nov 21, 2007
	Downloads	: 108
	<input type="button" value="Download"/>	
	Total downloads since Mar 9, 2007 : 124	
タイトル	さいたま都市圏におけるアーカイブス設立のための基礎研究	
別タイトル	Fundamental study for establishment of archives for city planning in Saitama City : creation of digital archival systems and collection of basic resources	
著者	窪田, 陽一 (Kubota, Yoichi) 埼玉大学大学院理工学研究科 (Graduate School of Science and Engineering, Saitama University)	
出版者	埼玉大学総合研究機構	
日付	出版年	: 2005 - 2005
	作成日	: 2007-3-5
	更新日	: 2007-3-5
上位タイトル	総合研究機構研究プロジェクト研究成果報告書 Vol.16年度, (2005. )	
言語	jpn	
資源タイプ	text	

Operational Guidelines for SUCRA



リンク

- 埼玉大学
- 埼玉大学図書館
- JuNii+
- 学術機関リポジトリ構築連携支援事業
- 日本の機関リポジトリ一覧
- 海外の機関リポジトリ一覧

SUCRAログイン

ユーザ名

パスワード

ページが表示されました

インターネット



# 全文データダウンロード

KP16A04-14.pdf - Adobe Acrobat Standard

ファイル(F) 編集(E) 表示(V) 文書(D) 注釈(C)

PDF の作成 ファイルを結合 書き出し Web 会議を開始 セキュリティ 署名 レビューと注釈

1 / 4 104% 検索

## さいたま都市圏における都市づくりアーカイブス設立のための基礎研究

—デジタルアーカイブスのシステム構築と基礎資料の収集—

### Fundamental Study for Establishment of Archives for City Planning in Saitama City

— Creation of Digital Archival Systems and Collection of Basic Resources —

プロジェクト代表者: 窪田陽一(理工学研究科・教授)

Yoichi Kubota(Graduate School of Science & Engineering, Professor)

#### 1 プロジェクトの目的と

2001年5月に浦和・大宮・与野の旧3市が合併し、2003年4月からは政令指定都市へ移行したさいたま市の都市づくりは、これから本番である。しかし、合併から政令指定都市への動きはきわめて短期間に進行したことから、急激な組織替えを経た行政各部門において従来保管してきた都市づくり関係資料が、今後のさいたま市及び周辺部を含むさいたま都市圏の都市づくりを考える上で、また市民各層が利用する上でも、必ずしも利用しやすい状態になっているとは言いがたい状況が見られる。一般に行政文書は一定の保管期限を過ぎたものは順次処分されることになっているが、都市づくりに係る資料の中にはそれらの期限を過ぎた後でも十分参照に値する内容を含んでいることが多く、さいたま都市圏も例外ではない。今後の都市づくり、まちづくりを進めるための資料として、行政各部署に限らず、市民や企業の手で蓄積された情報、特に過去の市街地形成の歴史や都市計画に関する資料をきちんと整理・保存し、いつでも誰でもが有効に活用できるシステムを構築することは大変重要なことと言える。古代のローマに限らず「都市は一日にしてならず」であり、今日まで何を蓄積してきたのか正しく知り、明日の都市をよりよいものにしていく基礎とすべきである。市民自らが日々暮らしている町がどのようにして今日の姿になったか、をどれくらい知っているかにより、その都市の持続性も異なるものとなる。

3市が合併したさいたま市においては、それぞれの旧市に関する資料が散逸する恐れが強く、速やかに資料の収集と整理を行うことが必要であり、そのための中心となる「さいたま市都市づくりアーカイブス」が、2003年10

# Googleでの検索結果

埼玉 アーカイブ 設立 - Google 検索 - Micro

ファイル(F) 編集(E) 表示(V) お気に入り(A) ツー...

戻る 検索 お気に入り

アドレス(D) http://www.google.co.jp/search?hl=ja&rlz=1T4GGIH\_jaJP210JP211&q=%E5%9F%BC%E7%B8%99%E3%80%80%E3%82%A2%E3%83%BC%E3%82%AB%E3%82%A4%E3%83%9C

Google 埼玉 アーカイブ 設立 検索 ブックマーク プロック数: 56 チェック 翻訳

ウェブ 画像 地図 ニュース グループ Gmail more

Google 埼玉 アーカイブ 設立 検索 検索オプション 表示設定

ウェブ全体から検索 日本語のページを検索

ウェブ 埼玉 アーカイブ 設立 の検索結果 約 124,000 件中 1 - 10 件目 (0.48 秒)

[SUCRA] - [さいたま都市圏におけるアーカイブ設立のための基礎研究](#)

タイトル, [さいたま都市圏におけるアーカイブ設立のための基礎研究](#). 別タイトル ... 窪田, 陽一 (Kubota, Yoichi). 埼玉大学大学院理工学研究科 (Graduate School of Science and Engineering, Saitama University) ...

[sucra.saitama-u.ac.jp/modules/xoonips/detail.php?id=KP16A04-14-22k](http://sucra.saitama-u.ac.jp/modules/xoonips/detail.php?id=KP16A04-14-22k) - [キャッシュ](#) - [関連ページ](#)

[PDF] [さいたま都市圏における都市づくりアーカイブ設立のための基礎研究](#)

ファイルタイプ: PDF/Adobe Acrobat - [HTMLバージョン](#)

[さいたま都市圏における都市づくりアーカイブ設立のための基礎研究](#). - デジタルアーカイブのシステム構築と基礎資料の収集 - . Fundamental Study for Establishment of Archives for City Planning in Saitama City ...

[sucra.saitama-u.ac.jp/modules/xoonips/download.php?file\\_id=1376](http://sucra.saitama-u.ac.jp/modules/xoonips/download.php?file_id=1376) - [関連ページ](#)

[NHKアーカイブス【埼玉県】旅行サイト『プチたび』 - puchitabi.jp](#)

川口市のSKIPシティに併設されたNHKアーカイブスは、世界最大級のテレビ番組保管施設。文化遺産として映像を保管し、活用するために設立された。昭和28年にテレビ放送を開始、以来のNHKの番組45万3000本、ニュース映像125万9000項目におよび、今も増え ...

[puchitabi.jp/saitama/article/nhk.html](http://puchitabi.jp/saitama/article/nhk.html) - 25k - [キャッシュ](#) - [関連ページ](#)

[2007-05-29\(Tue\): NHK、アーカイブス・オンデマンド推進室の設立を発表 ...](#)

NHKは6月4日付で過去の放送番組をネット配信するための専門組織「アーカイブス・オンデマンド推進室」を設ける .... 埼玉大学共生社会研究センター・学習院大学東洋文化研究所・東京外国語大学アジア・アフリカ言語文化研究所・成城大学経済研究所

ページが表示されました

インターネット

# 機関リポジトリから関連サイト(電子ジャーナル)へのリンク

日付	出版年 : 2008 - 2008 作成日 : 2008-5-19 更新日 : 2008-5-19
上位タイトル	PHYSICAL REVIEW B Vol.77, No.13 (2008. 4) ,p.134412-1-134412-11
識別番号/関連リンク	ISSN 10980121 DOI 10.1103/PhysRevB.77.134412
抄録	We study a frustrated mixed spin chain with side chains, where the spin species and the exchange interactions are spatially varied. A normal state is obtained for $1 < J_1/J_2 < 2$ and spin-1 perturbation cluster solid expressed as
言語	eng
資源タイプ	text
ジャンル	Journal Article
Index	/ Public / 3 / Public / 3 / Public / 3 / Public / 3

クリック

The screenshot shows the Physical Review B website interface. At the top, the journal title "Physical Review B" and the American Physical Society (APS) logo are visible. Below the header, there are navigation links for "Home", "Current Issue", "Browse Volumes", "Subscriptions", "Search", and "Help". A search bar labeled "Article Lookup:" is present, with a dropdown menu set to "Phys. Rev. B" and a "Go" button. A message states: "Your access to this article is provided through the subscription of Saitama University." Below this, there are links for "Previous Abstract", "Next Abstract", and "Issue Table of Contents". The article title "Disordered ground states in a quantum frustrated spin chain with side chains" is displayed, along with the authors "Ken'ichi Takano<sup>1</sup> and Kazuo Hida<sup>2</sup>". There are also links for "Full Text: PDF" and "Gzipped PS", and "Article Options" with a "GO" button. A sidebar on the right features a "PRL Celebrates 50 Years" banner with the text "Commemorating 50 years of moving physics forward." and a list of "Editorials and Essays", "Milestone Letters", "PRL Timeline", and "Special Events". At the bottom, there are footnotes for the authors' affiliations: <sup>1</sup> Toyota Technological Institute, Tenpaku-ku, Nagoya 468-8511, Japan and <sup>2</sup> Division of Material Science, Graduate School of Science and Engineering, Saitama University, Saitama 339-8570, Japan.



# 研究者総覧システムとの連携

## -信州大学の事例-

Title: Electrochemical supercapacitor behavior of nanoparticulate rutile-type Ru<sub>1-x</sub>V<sub>x</sub>O<sub>2</sub>

Authors: Yokoshima, K  
Shibutani, T  
Hirota, M  
Sugimoto, W  
Murakami, Y  
Takasu, Y

Publication Date: 6-Oct-2006

Publisher: Elsevier Science B. V.

Citation: Journal of Power Sources. 160(2):1480-1486 (2006)

Citation URI: [http://www.elsevier.com/wps/find/journaldescription.cws\\_home/682641/description?showall=false&relatedarticle=Electrochemical+supercapacitor+behavior+of+nanoparticulate+rutile+type+Ru1-xVxO2+Journal+of+Power+Sources+Volume+160+Issue+2+October+2006](http://www.elsevier.com/wps/find/journaldescription.cws_home/682641/description?showall=false&relatedarticle=Electrochemical+supercapacitor+behavior+of+nanoparticulate+rutile+type+Ru1-xVxO2+Journal+of+Power+Sources+Volume+160+Issue+2+October+2006)

URI: <http://hdl.handle.net/10091/135>

ISSN: 0378-7753

DOI: [10.1016/j.jpowsour.2006.02.053](https://doi.org/10.1016/j.jpowsour.2006.02.053)

Subjects: 0801 学術論文 (Journal Articles)

<http://soar-rd.shinshu-u.ac.jp/>

# 機関リポジトリとは...

研究機関がその知的生産物を電子的形態で集積し、保存・公開するために設置する電子アーカイブシステム

## 目的

1. 機関の研究成果を自主的に保存・公開することにより、オープン・アクセス化に寄与すること。
2. 出版されないものや失われやすいもの(灰色文献。例えば学位論文や研究報告書類)を確保し保存していくこと。

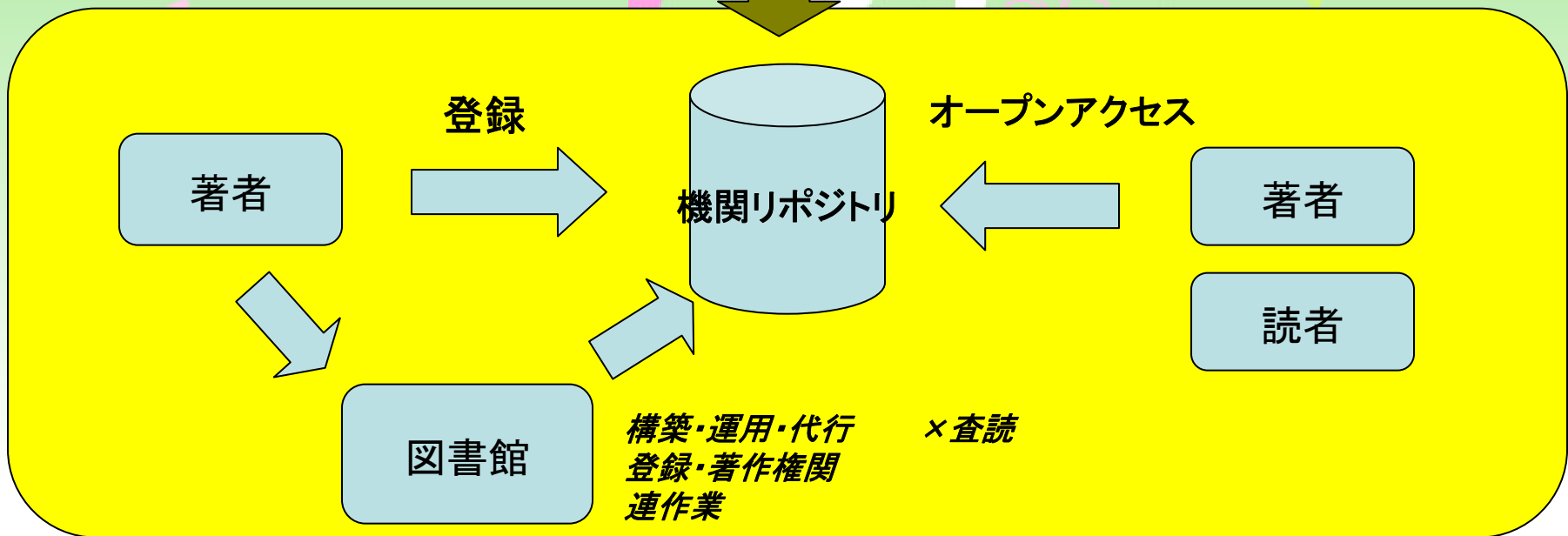
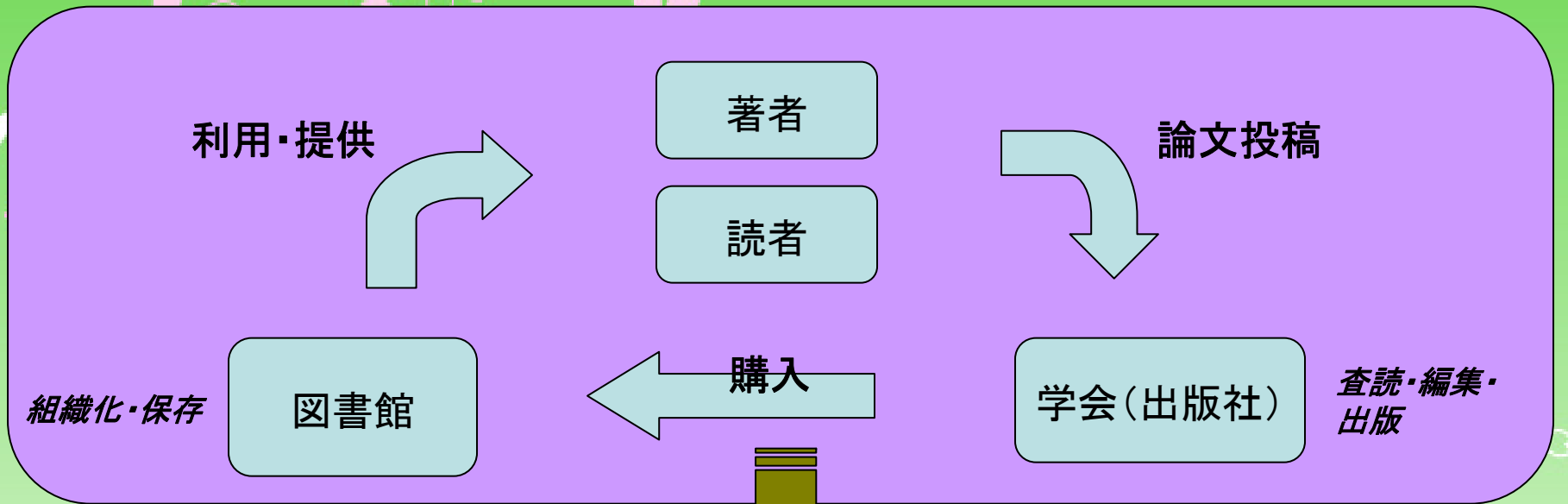
## 特色

標準的なデータ交換プロトコル(OAI-PMH)の利用によるデータの相互運用性

## 効果

1. 機関の研究成果の視認性の最大化 ⇒ 機関及び構成員の評価の最大化
2. 図書館サービスの向上、効率化(どこからでもアクセス可、ILL不要)

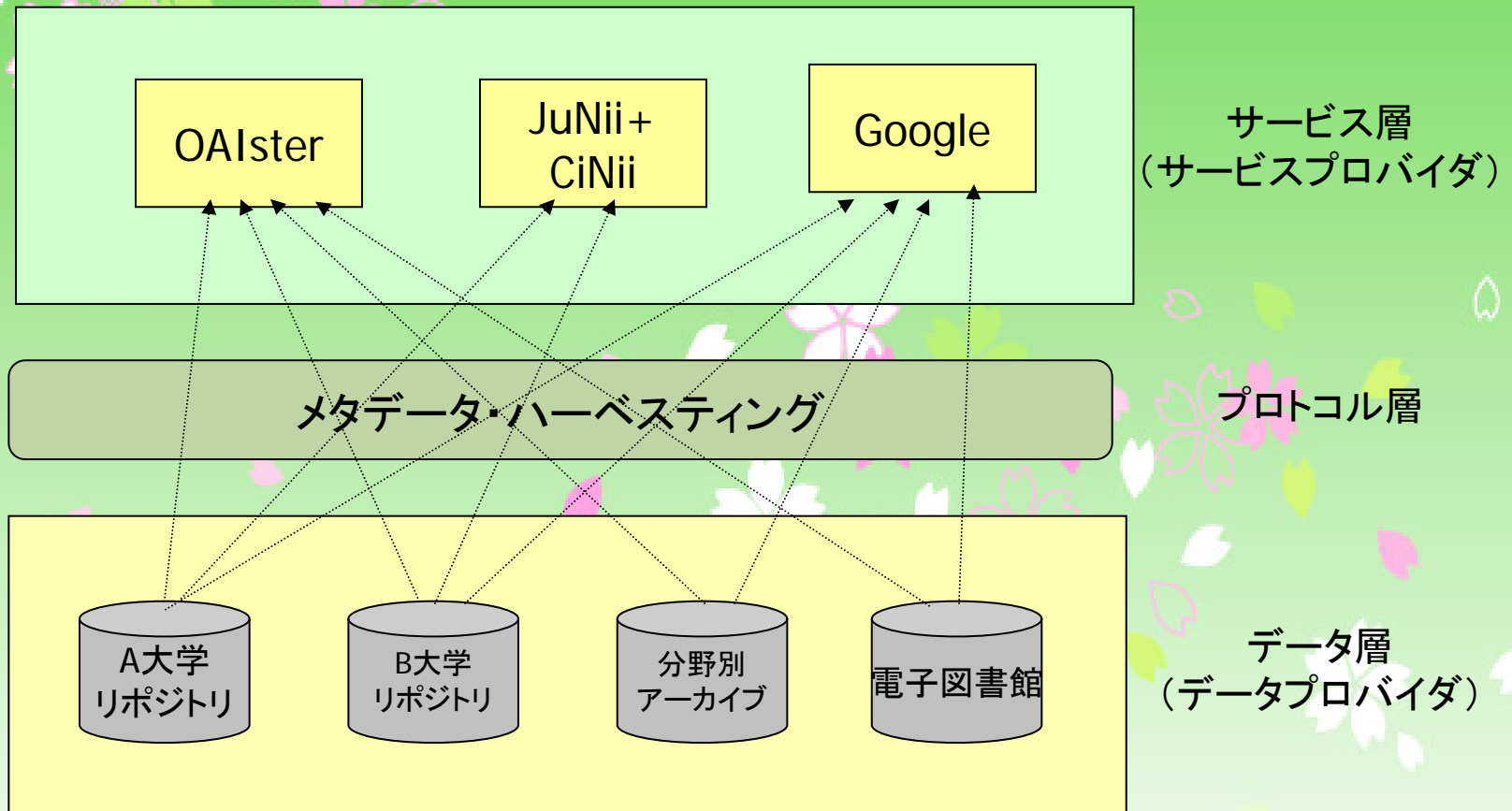
# 学術情報流通のサイクルとオープンアクセス化



# 機関リポジトリの可能性

- インターネットという中心のない網状の世界での情報視認性(社会的インパクト)の最大化
  - ポータルの形成よりも、標準的なデータ交換プロトコルに載せ、情報の広範な流通を図ることが重要
- ネットワーク情報流通と表裏一体化した顔の見える出版・情報発信(Webパブリッシング)
  - といっても、情報発信者の顔をアピールすることは大事。出資者の理解を得るためにも。
- 情報ニーズ、社会的インパクトの数量的把握 ⇒ 視認度評価システム

# OAI-PMHによる情報流通



- 世界中の情報検索システムからメタデータ統合検索が可能
- Googleでのランキングは上位
- データベースはどこにあっても構わない

# OAsterの検索結果


OAster Search Results - Microsoft Internet Explorer

ファイル(F) 編集(E) 表示(V) お気に入り(A) ツール

戻る 検索

アドレス(D) http://quod.lib.umich.edu/cgi/b/bib/bib-idx?type=boolean&size=10&rgn1=entire+record&rgn2=entire+record&rgn3=entire+record&c=oaister&sid=76ca5816ca05a8

Google OAster 検索 ブックマーク プロック数: 56 チェック 翻訳 次へ送信 設定



Home Search Help About Using OAster News

You found **1 record** by searching the **entire record** field for "さいたま" and in the **entire record** field for "アーカイブス". [View Bookbag](#)

[Revise your search](#) to retrieve fewer records.

**Results by Data Contributor**

Sort by

SUCRA (Saitama University Cyber Repository of Academic Resources)  
[1 record](#)

**Record 1 of 1**  
[add to bookbag](#)

Title	さいたま都市圏におけるアーカイブス設立のための基礎研究; サイタマトシケン ニ オケル アーカイブス セツリ ツノタメノ キソケンキュウ; Fundamental study for establishment of archives for city planning in Saitama City : creation of digital archival systems and collection of basic resources
Author/Creator	窪田, 陽一; クボタ, ヨウイチ; Kubota, Yoichi
Contributor	Graduate School of Science and Engineering, Saitama University
Publisher	埼玉大学総合研究機構
Year	2005-2005
Year	2007-3-5
Resource Type	text
Resource Type	Research Paper
Language	Japanese
Note	総合研究機構研究プロジェクト研究成果報告書 16年度 ( ), (2005)
URL	<a href="http://sucra.saitama-u.ac.jp/modules/xoonips/detail.php?id=KP16A04-14">http://sucra.saitama-u.ac.jp/modules/xoonips/detail.php?id=KP16A04-14</a>
Data Contributor	SUCRA (Saitama University Cyber Repository of Academic Resources)

インターネット

# Web パブリッシング

信州大学 教育学部紀要 - Microsoft Internet Explorer

ファイル(E) 編集(E) 表示(V) お気に入り(I) ツール(T) ヘルプ(H)

戻る 検索 お気に入り

アドレス http://eduinfo.shinshu-u.ac.jp/kiyou/index.html

Google

信州大学 SHINSHU UNIVERSITY

## 信州大学 教育学部紀要

Journal of the Faculty of Education, Shinshu University.

[English] 紀要 SOAR-IR 検索

ISSN 0373-7381

投稿規程(PDF)  
書き方要領(PDF)  
投稿届(Word)  
チェックリスト(Word)

信州大学 教育学部紀要 ごあんない

- Vol.120 2008年3月
- Vol.119 2007年3月
- Vol.118 2006年8月

信州大学 教育学部紀要 - Microsoft Internet Explorer

ファイル(E) 編集(E) 表示(V) お気に入り(I) ツール(T) ヘルプ(H)

戻る 検索 お気に入り

アドレス http://eduinfo.shinshu-u.ac.jp/kiyou/lists/120.html

Google

トップ > Vol.120 2008年3月

### Vol.120 2008年3月

▶ 学校飼育動物を学級で1ヶ月飼育したときに現れる児童の変容：飼育経験の有無、飼育前後、及び飼育していない学級との比較から	三崎, 隆; 長坂, 始	1-6
▶ 地域素材に対する地元教員養成学部生の認識：北海道教育大学 釧路校の学生のタンチョウに対する事例から	三崎, 隆; 岩崎, 仁	7-14
▶ 「生活科指導法基礎」の授業づくりにおける「信大茂むるさと農場」の意義(1)	土井, 進	15-26
▶ 「の(だ)」構文に対応する世界の諸言語の構文：今後の「の(だ)」構文研究の可能性を求めて	大竹, 芳夫	27-38
▶ Novels Plunging a Scalpel into "Normal" America: A Comparative Study of The Great Gatsby and The Crying	金子, 史彦	39-49
▶ 学ことばはじめ：まちづくり入門	石澤, 孝	51-58
▶ 音楽科教育における創作カリキュラムの構築	小野, 貴史; 酒井, 美千代; 志村, 泉; 藤森, 沙絵子	59-70
▶ フス&ウォルフ版改訂版セルフモニタリング尺度の改訂	藤岡, 徹; 高橋, 知音	71-79
▶ 下宿生の生徒に対応する居場所の機能	川崎, 夫佐子; 高橋, 知音	81-88
▶ Gerhard Rösch. Venezia e L'Impero. 962-1250. I	齋藤, 寛海	89-

インターネット

Shinshu University Institutional Repository: Item 10091/1069 - Microsoft Internet Explorer

ファイル(E) 編集(E) 表示(V) お気に入り(I) ツール(T) ヘルプ(H)

戻る 検索 お気に入り

アドレス https://soar-ir.shinshu-u.ac.jp/dspace/handle/10091/1069

Google

Search DSpace

Shinshu University Institutional Repository >  
020 教育学部, 大学院教育学研究科 (Faculty/Graduate School of Education) >  
0202 紀要 >  
02021 信州大学教育学部紀要 >  
Vol. 120 >

Please use this identifier to cite or link to this item: <http://hdl.handle.net/10091/1069>

Browse

- Communities & Collections
- Titles
- Authors
- By Date

Title: 学校飼育動物を学級で1ヶ月飼育したときに現れる児童の変容：飼育経験の有無、飼育前後、及び飼育していない学級との比較から

Other Titles: The change of school children when they bred a mammal at school for one month

Authors: 三崎, 隆  
長坂, 始

Keywords: 学校飼育動物  
自然を愛する心情  
哺乳類  
飼育経験  
小学校児童

Issue Date: 28-Mar-2008

Publisher: 信州大学教育学部

Citation: 信州大学教育学部紀要 120:1-6(2008)

URI: <http://hdl.handle.net/10091/1069>

ISSN: 0373-7381

Appears in Collections: [Vol. 120](#)

機関リポジトリと連動した  
Web上の出版活動



# 公共図書館におけるリポジトリ=地域リポジトリ

埼玉から世界へ

市民

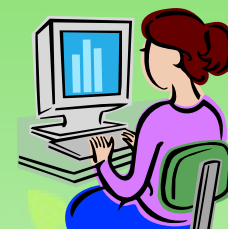
地方自治体

地域の機関・団体

登録

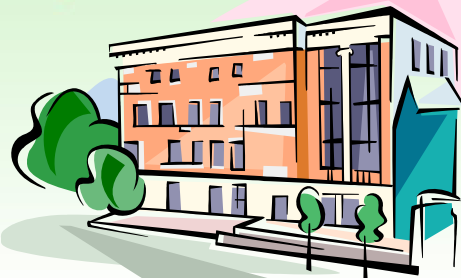
地域リポジトリ

オープンアクセス



全世界の市民・研究者等

県立図書館  
市町村立図書館



- ・構築・運営
- ・コンテンツ収集
- ・データ登録・整備

# 何を収集し、発信するのか？

地域のシンボルとしての公共図書館の役割

情報発信のコンセプトづくりが重要！

- 地方自治体の情報発信
- 県内の機関・団体との連携
- 市民の情報発信の支援

× 市販物

○ グレイリテラチャ

△ 貴重書

キーワードはやはり  
「地域」  
「さいたま」

地域との関係を継続・発展

⇒ 図書館におけるコレクション構築の一環(質の維持)

# 県立図書館発地域リポジトリのコンテンツ

- 県立図書館・市町村立図書館の出版物
- 地方公共団体の出版物
  - 地域の行政資料・統計資料
  - 埼玉県の遺跡発掘に関する報告書...
- 県立図書館等の収集する地域資料
  - 地域の機関・団体等の出版物
  - 郷土に関する貴重資料
- 県民から提供される地域資料

# 技術的な革新性以上に...

- 情報流通の流れを変え、図書館の役割を変える。
- 情報発信のコンセプト形成を通して、図書館の存在意義を明らかにする。
- 情報発信支援の側面から地域（地方自治体、県内諸機関、市民）とのつながりを発展させる。
- 地域を全世界にアピールし、新しい連携の可能性を見出す。

# 埼玉県共同リポジトリの提案

- SUCRA(Saitama **United** Cyber Repository of Academic Resources)を利用して、低コストでリポジトリの構築
- 技術面では埼玉大学が支援
- 参加機関はコンテンツ収集と登録作業を実施
- 埼玉県における新しい図書館相互協力
- 県立図書館独自のトップページを設置してアピール
- Webパブリッシングとの連携
- 運用ノウハウを得た段階で独立も...

# SUCRAへのデータ登録手順

- ① コンテンツ収集
- ② 著作権許諾、確認
- ③ 電子化作業(スキャニング、PDF化など)
- ④ メタデータ作成(Excel等)
- ⑤ SUCRAへのインポート(メタデータ+全文)
- ⑥ データ確認・校正
- ⑦ インデックスツリー作成
- ⑧ 公開

# メタデータ入力画面

[SUCRA] - XooNips - Microsoft Internet Explorer

ファイル(F) 編集(E) 表示(V) お気に入り(A) ツール(T) ヘルプ(H)

戻る 検索 お気に入り

アドレス(D) http://sucra.saitama-u.ac.jp/modules/xoonips/register.php?item\_type\_id=15&dummy=8a1c7b26e759ed105195464b99c837da

Google 検索

埼玉大学

ユーザメニュー

- アカウント情報
- アカウント編集
- イベント通知機能
- ログアウト
- 受信箱
- 管理者メニュー

SUCRA検索

検索 詳細検索

SUCRA検索

検索 詳細検索

powered by Google

インデックスツリー

- open all close all
- clear
- Public Private
- Public
- 教養学部(255)
- 教育学部(306)
- 経済学部(77)

XooNips ユーザ管理 >>> 新規アイテム登録

## 登録

アイテムタイプ選択

少なくとも 1つのプライベートインデックスをツリーから選択して下さい。

複数入力可能項目を追加入力したら、[追加ボタン]を必ず押してください！

ID	<input type="text"/>
タイトル*	タイトル* <input type="text"/>
	カナ <input type="text"/>
	ローマ字 <input type="text"/>
別タイトル	名前 <input type="text"/>
	カナ <input type="text"/>
	ローマ字 <input type="text"/>
著者	著者ID <input type="text"/>
	名前 <input type="text"/>
	カナ <input type="text"/>
	ローマ字 <input type="text"/>
	所属 <input type="text"/>
	所属(翻訳) <input type="text"/>
役割 <input type="text"/>	

ローマ字

ローマ字

追加

ローマ字

ローマ字

XooNips ユーザメニュー

- 新規アイテム登録
- ユーザー一覧
- グループ一覧
- イベント通知機能
- 受信箱
- アイテム一覧
- プライベートツリー編集
- インポート
- ログアウト
- 管理者メニュー
- ユーザ切り替え

メインメニュー

- ホーム
- ニュース

SUCRAについて

- SUCRAの概要
- SUCRA運用指針
- Operational Guidelines for SUCRA

XooNips モデレータメニュー

- グループ編集

インターネット



# 入力データ管理(MS Access)

Microsoft Access - [入力データ: テーブル]

ファイル(F) 編集(E) 表示(V) 挿入(I) 書式(O) レコード(R) ツール(T) ウィンドウ(W) ヘルプ(H) Adobe PDF(P)

質問を入力してください

title	title kana	title_ro	atitle	atitle	atitl	aut	author	author_rome	author kana	author_afi	
ヨーロッパにおける扇状地研究の展望	ヨーロッパニオ						斉藤 享治	Saito, Kyoji	サイトウ,キ	埼玉大学教育学部	Faculty of Ec
Effectiveness of a dynamic equilibrium model							斉藤 享治	Saito, Kyoji	サイトウ,キ	埼玉大学教育学部	Faculty of Ec
ポーランドにおける扇状地の形成条件	ポーランドニオ						斉藤 享治	Saito, Kyoji	サイトウ,キ	埼玉大学教育学部	Faculty of Ec
日本における扇状地規模と気候条件との関係	ニホンニオケル						斉藤 享治	Saito, Kyoji	サイトウ,キ	埼玉大学教育学部	Faculty of Ec
日本・台湾・フィリピンの現成扇状地の分布と気	ニホン タイワン						斉藤 享治	Saito, Kyoji	サイトウ,キ	埼玉大学教育学部	Faculty of Ec
フィリピンの扇状地の分布に関する一考察	フィリピンノセン						斉藤 享治	Saito, Kyoji	サイトウ,キ	埼玉大学教育学部	Faculty of Ec
フィリピンの気候条件と扇状地規模	フィリピンノキニ						斉藤 享治	Saito, Kyoji	サイトウ,キ	埼玉大学教育学部	Faculty of Ec
フィリピンの山地の発達と扇状地	フィリピンノサン						斉藤 享治	Saito, Kyoji	サイトウ,キ	埼玉大学教育学部	Faculty of Ec
Distribution and sizes of alluvial fans in Japa							斉藤 享治	Saito, Kyoji	サイトウ,キ	埼玉大学教育学部	Faculty of Ec
南千島における扇状地の分布と形態	ミナミ チシマニ						斉藤 享治	Saito, Kyoji	サイトウ,キ	埼玉大学教育学部	Faculty of Ec
扇状地の分布による最終氷期後半の日本の気	センジョウチ ノ						斉藤 享治	Saito, Kyoji	サイトウ,キ	埼玉大学教育学部	Faculty of Ec
ポーランドにおける扇状地の分布と形態	ポーランドニオ						斉藤 享治	Saito, Kyoji	サイトウ,キ	埼玉大学教育学部	Faculty of Ec
ポーランドにおける扇状地上の集落立地	ポーランドニオ						斉藤 享治	Saito, Kyoji	サイトウ,キ	埼玉大学教育学部	Faculty of Ec
扇状地の規模に関する研究動向: どんなに大	センジョウチ ノ						斉藤 享治	Saito, Kyoji	サイトウ,キ	埼玉大学教育学部	Faculty of Ec
地形・水理・堆積プロセス・層相論に基づいた扇	チケイ スイリ タ		Alluvial fans and thei				斉藤 享治	Saito, Kyoji#Blair	サイトウ,キ	埼玉大学教育学部	Faculty of Ec
討論: 地形・水理・堆積プロセス・層相論に基づ	トウロン チケイ		Discussion: Alluvial f.				斉藤 享治	Saito, Kyoji#Kim,	サイトウ,キ	埼玉大学教育学部	Faculty of Ec
回答: 地形・水理・堆積プロセス・層相論に基づ	カイトウ チケイ		Reply: Alluvial fans a				斉藤 享治	Saito, Kyoji#Blair	サイトウ,キ	埼玉大学教育学部	Faculty of Ec
チェコ・スロバキアにおける扇状地の分布と形態	チェコ スロバキ						斉藤 享治	Saito, Kyoji	サイトウ,キ	埼玉大学教育学部	Faculty of Ec
世界の扇状地に関する研究	セカイノセンジョ						斉藤 享治	Saito, Kyoji	サイトウ,キ	埼玉大学教育学部	Faculty of Ec
スイス・オーストリアにおける扇状地の分布と形	スイス オースト						斉藤 享治	Saito, Kyoji	サイトウ,キ	埼玉大学教育学部	Faculty of Ec
堆積勾配と扇状地の分類に関する世界の研究	タイセキ コウバ						斉藤 享治	Saito, Kyoji	サイトウ,キ	埼玉大学教育学部	Faculty of Ec
デスバレーにおける扇状地の堆積勾配(予報)	デスバレー ニオ						斉藤 享治	Saito, Kyoji	サイトウ,キ	埼玉大学教育学部	Faculty of Ec
討論: 地形・水理・堆積プロセス・層相論に基づ	トウロン チケイ		Discussion: Alluvial f.				斉藤 享治	Saito, Kyoji#McC	サイトウ,キ	埼玉大学教育学部	Faculty of Ec
回答: 地形・水理・堆積プロセス・層相論に基づ	カイトウ チケイ		Reply: Alluvial fans a				斉藤 享治	Saito, Kyoji#Blair	サイトウ,キ	埼玉大学教育学部	Faculty of Ec
Comparison of regression lines between drain							斉藤 享治	Saito, Kyoji	サイトウ,キ	埼玉大学教育学部	Faculty of Ec
湿潤地域の扇状地の分布条件	シツジュン チイ						斉藤 享治	Saito, Kyoji	サイトウ,キ	埼玉大学教育学部	Faculty of Ec
乾燥地域と湿潤地域における扇状地勾配の比	カンソウ チイキ						斉藤 享治	Saito, Kyoji	サイトウ,キ	埼玉大学教育学部	Faculty of Ec
The Value of teaching							カンバールテ,	Kambartel, Ruth		埼玉大学経済学部	Faculty of Ec
Calculation of optical conductivity for Kondo							佐宗 哲郎	Saso, Tetsuro	サソウ, テツ	埼玉大学大学院理工学研	Graduate Sch
Mechanism for opening of energy gap in Konc							佐宗 哲郎	Saso, Tetsuro#H,	サソウ, テツ	埼玉大学大学院理工学研	Graduate Sch
A simple tight-binding model description of th							佐宗 哲郎	Saso, Tetsuro	サソウ, テツ	埼玉大学大学院理工学研	Graduate Sch
Formation mechanism of hybridization gap in l							佐宗 哲郎	Saso, Tetsuro#H,	サソウ, テツ	埼玉大学大学院理工学研	Graduate Sch
Thermoelectric power and electronic structure							佐宗 哲郎	Saso, Tetsuro	サソウ, テツ	埼玉大学大学院理工学研	Graduate Sch
Thermoelectric power of Kondo insulators							佐宗 哲郎	Saso, Tetsuro#U,	サソウ, テツ	埼玉大学大学院理工学研	Graduate Sch
Hybrid theory of the dynamical mean field an							佐宗 哲郎	Saso, Tetsuro	サソウ, テツ	埼玉大学大学院理工学研	Graduate Sch
Iterative perturbation theory for strongly corr							佐宗 哲郎	Saso, Tetsuro	サソウ, テツ	埼玉大学大学院理工学研	Graduate Sch
Chern-Simons supergravity plus matter near							谷井 義彰	Tanii, Yoshiaki#C	タニイ, ヨシ	埼玉大学大学院理工学研	Graduate Sch
On linearization of N=1 nonlinear supersymme							谷井 義彰	Tanii, Yoshiaki#C	タニイ, ヨシ	埼玉大学大学院理工学研	Graduate Sch
Stability of antisymmetric tensor fields of Ch							谷井 義彰	Tanii, Yoshiaki#H	タニイ, ヨシ	埼玉大学大学院理工学研	Graduate Sch
Linearizing N = 2 nonlinear supersymmetry							谷井 義彰	Tanii, Yoshiaki#C	タニイ, ヨシ	埼玉大学大学院理工学研	Graduate Sch
Three-form flux with N=2 supersymmetry on							谷井 義彰	Tanii, Yoshiaki#H	タニイ, ヨシ	埼玉大学大学院理工学研	Graduate Sch
Perturbations and supersymmetries in AdS(3)							谷井 義彰	Tanii, Yoshiaki#H	タニイ, ヨシ	埼玉大学大学院理工学研	Graduate Sch

レコード: 1 / 2190

データシートビュー

# SUCRAメタデータ入力項目

- ① ID
- ② タイトル
- ③ 別タイトル
- ④ 著者
- ⑤ 著者所属
- ⑥ 版
- ⑦ 出版地
- ⑧ 出版者
- ⑨ 日付
- ⑩ 形態
- ⑪ 上位タイトル
- ⑫ 巻, 号, 年月次, ページ
- ⑬ 識別番号(ISSN, ISBN, URL等)
- ⑭ 抄録
- ⑮ 目次
- ⑯ キーワード
- ⑰ NDC
- ⑱ 注記
- ⑲ 言語
- ⑳ 資源タイプ
- ㉑ ジャンル

# ファイル一括インポート画面

Microsoft Internet Explorer window showing the SUCRA file import page.

Address bar: http://sucra.saitama-u.ac.jp/modules/xoonips/import.php

Page Header: SUCRA logo and Saitama University logo.

Left Sidebar (User Menu):

- アカウント情報
- アカウント編集
- イベント通知機能
- ログアウト
- 受信箱
- 管理者メニュー

SUCRA Search (powered by Google):

検索: [input] [検索] [詳細検索]

インデックスツリー:

- open all
- close all
- clear

Main Content:

インポート »» ファイルアップロード

## インポート

インポート	
Importするファイル (必須)	<input checked="" type="radio"/> ローカルファイルをインポートする [input] [参照...] (最大ファイルサイズ: 100M)
	<input type="radio"/> サーバ上のファイルをインポートする [input] (ex /path/to/import/file)
公開インデックスに登録するアイテムを自動承認する	<input type="checkbox"/>
Import先インデックス	Importしたいインデックスをインデックスツリーから選択してください
エラーチェックだけを行う	<input type="checkbox"/>
ログを出力する	<input checked="" type="checkbox"/>

[次へ]

Right Sidebar (XooNIPS User Menu):

- 新規アイテム登録
- ユーザー一覧
- グループ一覧
- イベント通知機能
- 受信箱
- アイテム一覧
- プライベートツリー編集
- インポート
- ログアウト
- 管理者メニュー
- ユーザ切り替え

メインメニュー:

- ホーム
- ニュース

SUCRAについて:

- SUCRAの概要
- SUCRA運用指針

Footer: ページが表示されました

# インデックスツリーの作成 (情報の分類)

[SUCRA] - /P  
ファイル(E) 編集(C)  
戻る (←) (→)  
アドレス(D) http://sucra.saitama-u.ac.jp/modules/xoonips/listitem.php?index\_id=1564  
Google G 検索 (→) (→) (→) ブックマーク (★) ポップアップを許可 (→) チェック (✓)

## SUCRA

SUCRA検索  
[検索欄]  
全て (▼)  
検索 (→) 詳細検索 (→)

### インデックスツリー

open all (→) close all (→)

Public

- ジャンル別
- 主題別
  - 総合領域
    - 情報学
      - 情報学基礎(4)
      - ソフトウェア(21)
      - 計算機システム
      - メディア情報学
      - 知能情報学(14)
      - 知覚情報処理
      - 感性情報学・ソ
      - 図書館情報学
      - 認知科学(11)
      - 統計科学(4)
      - 生体生命情報学

アイテム一覧  
/ Public / 主題別 / 総合領域 / 情報学 アイテム追加 (→) 印刷 (→)

- 情報学基礎  
0 Indexes / 4 Items
- ソフトウェア  
0 Indexes / 21 Items
- 計算機システム・ネットワーク  
0 Indexes / 14 Items
- メディア情報学・データベース  
0 Indexes / 14 Items
- 知能情報学  
0 Indexes / 14 Items
- 知覚情報処理・知能ロボティクス  
0 Indexes / 77 Items
- 感性情報学・ソフトコンピューティング  
0 Indexes / 13 Items

- ジャンル別
- 主題別
  - 総合領域
    - 情報学
      - 情報学基礎(4)
      - ソフトウェア(21)
      - 計算機システム
      - メディア情報学
      - 知能情報学(14)
      - 知覚情報処理
      - 感性情報学・ソ
      - 図書館情報学
      - 認知科学(11)
      - 統計科学(4)
      - 生体生命情報学

- 神経科学(8)
- 実験動物学(1)
- 人間医工学(1)
- 健康・スポーツ

# 公開

[SUCRA] - 市民参加のためのGIS : 「さいたまマップ」の作成と公開 - Microsoft Internet Explorer

ファイル(F) 編集(E) 表示(V) お気に入り(A) ツール(T) ヘルプ(H)

アドレス(D) <http://sucra.saitama-u.ac.jp/modules/xeonips/detail.php?id=KP17A05-20> 移動 リンク

## SUCRA



Saitama University  
埼玉大学

### SUCRA検索

全て

検索 詳細検索

### インデックスツリー

open all close all

Public

- Public
- 教養学部(254)
- 教育学部(308)
- 経済学部(78)
- 理工学研究科(1439)
- 機構・センター(118)
- その他(34)
- ジャンル別
- 主題別
- コレクション(36)

### 詳細

印刷

<b>ID</b>	KP17A05-20	
<b>アイテムタイプ</b>	Article	
<b>このアイテムを表示する</b>	本文	KP17A05-20.pdf
	Type	: application/pdf
	Size	: 230.9 KB
	Last updated	: Nov 22, 2007
	Downloads	: 97
	Total downloads since Mar 9, 2007 : 106	
<b>タイトル</b>	市民参加のためのGIS : 「さいたまマップ」の作成と公開	
<b>別タイトル</b>	Public Participation and GIS: Saitama Maps Project	
<b>著者</b>	田中, 恭子 (Tanaka, Kyoko) 埼玉大学経済学部 (Faculty of Economics, Saitama University)	
<b>出版者</b>	埼玉大学総合研究機構	
<b>日付</b>	出版年	: 2006 - 2006

Download

### メインメニュー

ホーム  
ニュース

### SUCRAについて

SUCRAの概要  
SUCRA運用指針  
Operational Guidelines for SUCRA

### リンク

- ・埼玉大学
- ・埼玉大学図書館
- ・JuNii+
- ・学術機関リポジトリ構築連携支援事業
- ・日本の機関リポジトリ一覧
- ・海外の機関リポジトリ一覧

### SUCRAログイン

ユーザ名  
  
パスワード  
  
ログイン





# 最後に

- デジタルとネットワークで広がる発信と保存
- 埼玉から世界へ！公共図書館のリポジトリ本格導入は世界初
- SUCRAからはじめる価値ある一歩